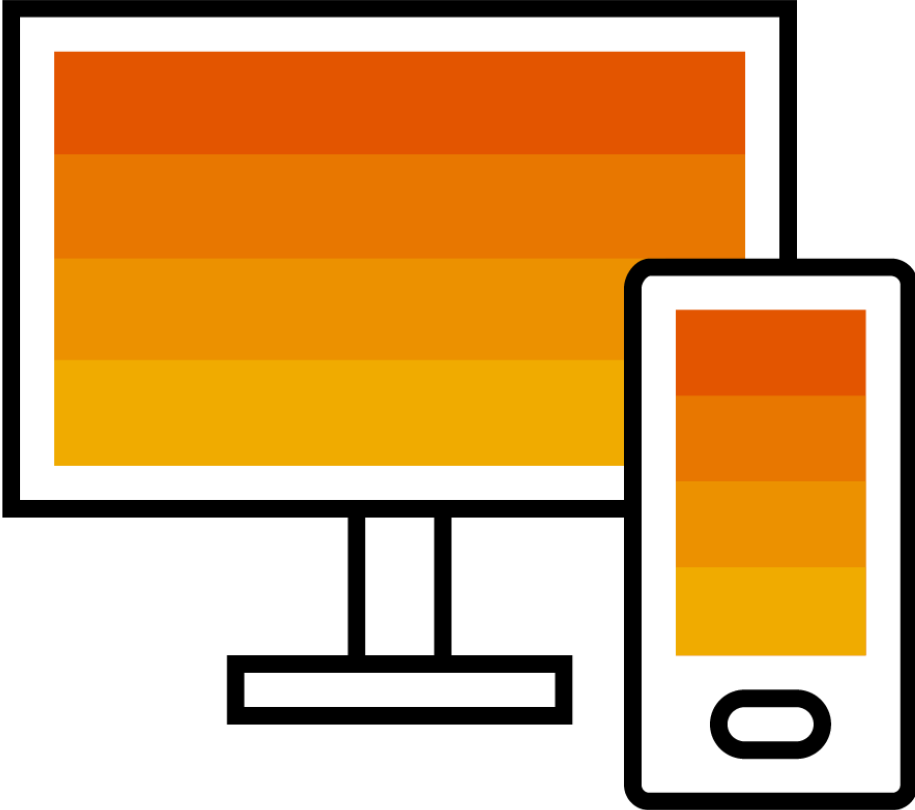


FUJIFILM Business Innovation Co. Ltd

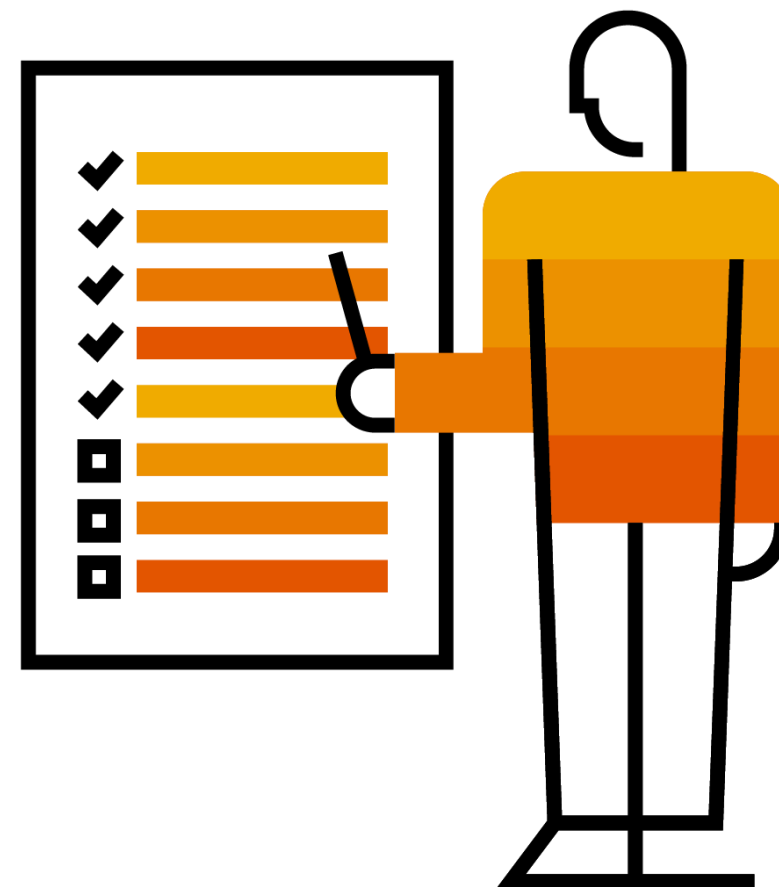
Standard Account Supplier Training



Public

วาระ

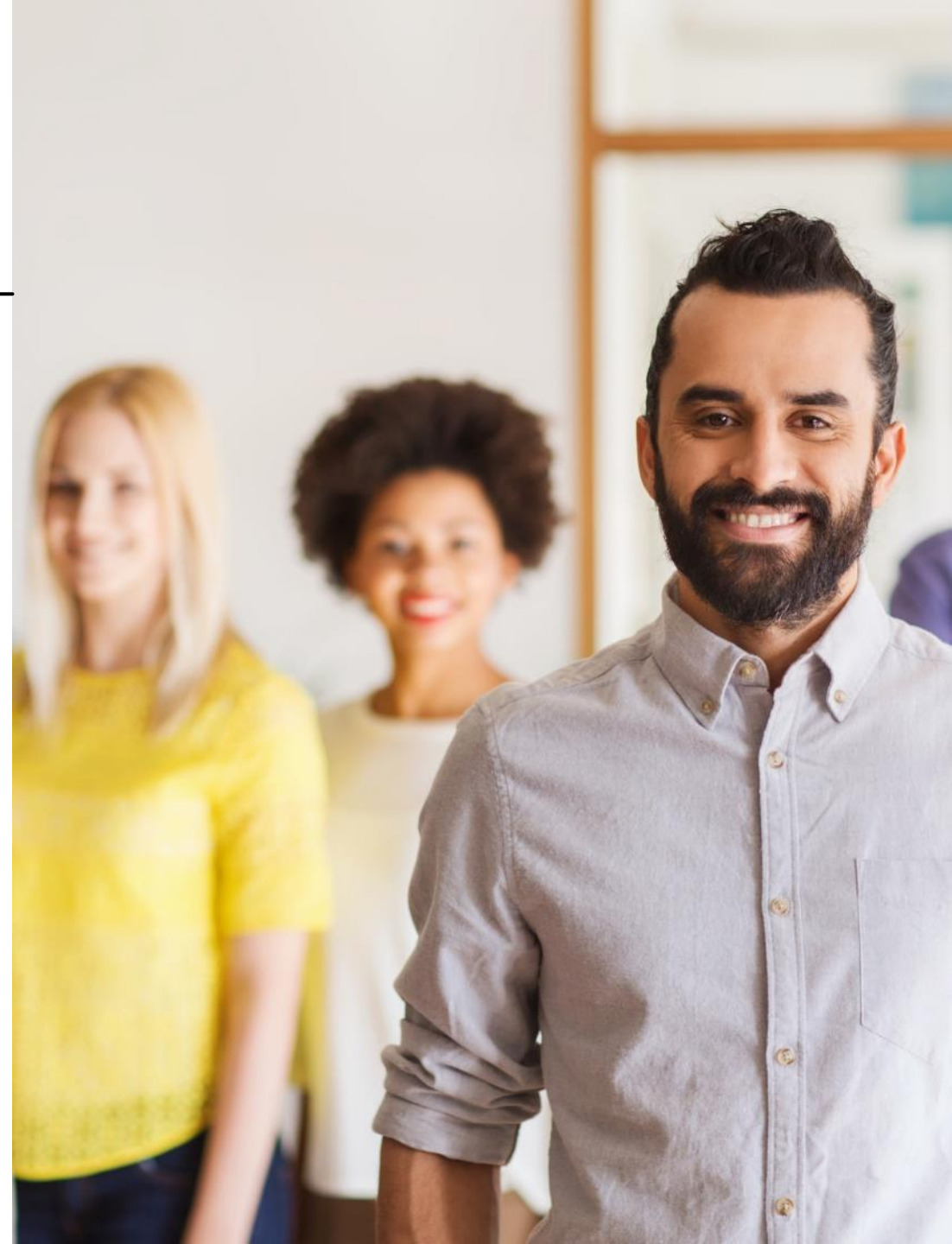
- ❑ การแนะนำ Standard Account ของ SAP Business Network
- ❑ การแนะนำ Enterprise Account และการอัปเดต
- ❑ การกำหนดค่าบัญชีและข้อกำหนดการทำธุรกรรม
 - ❑ วิธีการลงทะเบียน
 - ❑ การกำหนดเส้นทางคำสั่งซื้อ
 - ❑ การสาธิตการทำงานของระบบ
- ❑ การสนับสนุนและคำถาม



บทนำของผู้บรรยาย



- **Akishhi Takahashi**
General Manager – Non-Production Procurement,
FUJIFILM Business Innovation Co. Japan
- **Umaporn Somchai**
Procurement Manager - FUJIFILM Business Innovation
(Thailand) Co., Ltd.
- **Tatsuhiko Yonemura**
Network Deployment Lead, SAP
- **Yumiko Sasahara**
Network Deployment Lead, SAP
- **Mon Chen**
Supplier Education Specialist, SAP



FUJIFILM Business Innovation Co. Ltd.

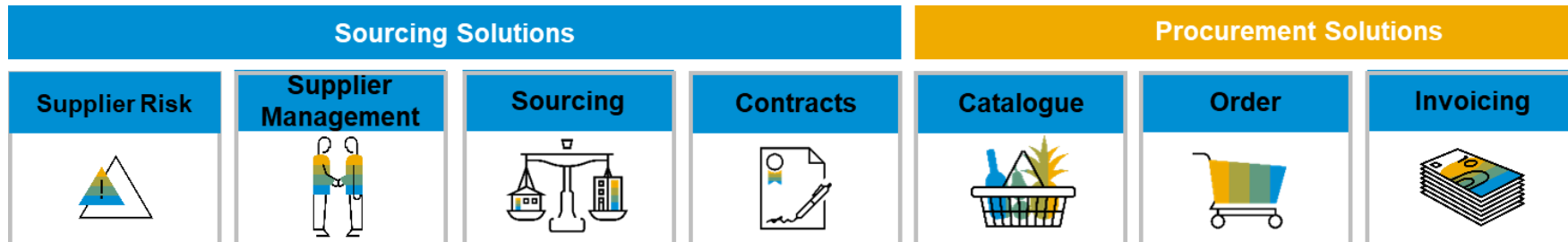
Program Overview



Fujifilm & SAP Ariba

FUJIFILM

SAP Ariba 



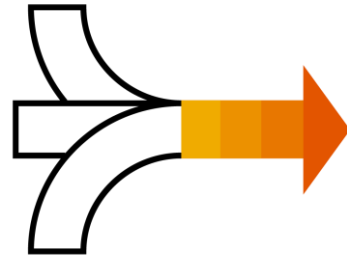
ทำไมต้องเลือก SAP Business Network



ชุมชนผู้ใช้งานด้านการค้าที่ใหญ่ที่สุดในโลก ซึ่งมีมูลค่ามากกว่า \$3 ล้านล้าน

ผู้นำที่มีประสิทธิภาพ

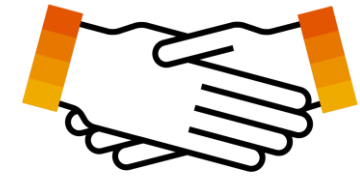
- ช่วยให้ผู้ซื้อใน Global 2000 แห่ง สามารถ ค้นหาผลิตภัณฑ์และบริการของคุณ
- ได้พูดคุยแลกเปลี่ยนกับผู้เชี่ยวชาญ ได้รับ ประสิทธิภาพ รวมถึงคำแนะนำที่หลากหลาย



ใช้จุดติดต่อจุดเดียวสำหรับความร่วมมือทางธุรกิจ

หนึ่งบัญชี

- จัดการ โอกาสทางธุรกิจ ข้อเสนอ สัญญา คำสั่งซื้อ ใบแจ้งหนี้ และการชำระเงิน
- ร่วมมือกับลูกค้าหลายราย



ตอบโจทย์การทำธุรกิจของคุณ

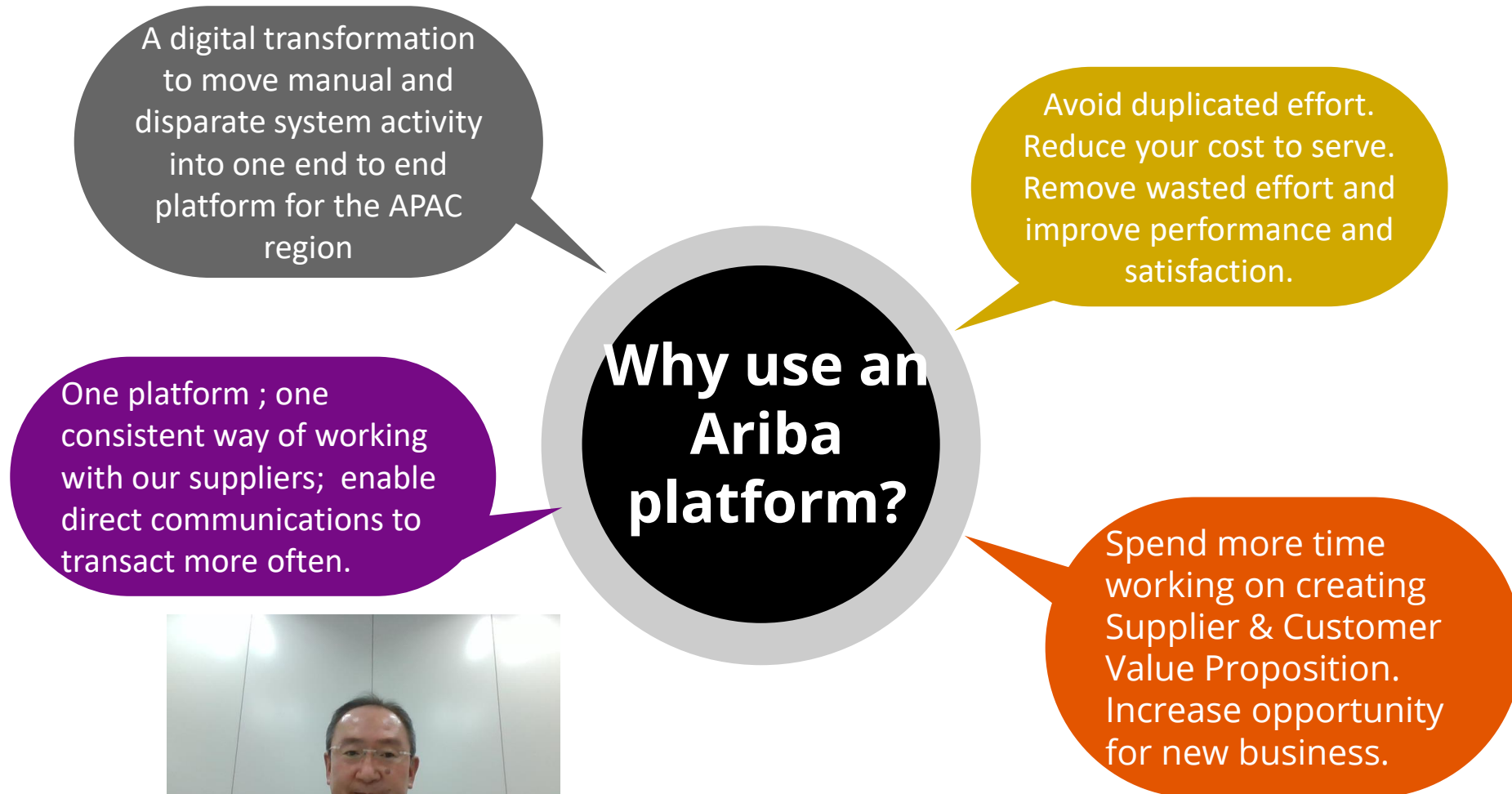
ความยืดหยุ่น

- เข้าถึงตัวเลือกการทำธุรกรรมที่มีอยู่มากมาย
- ใช้เบราว์เซอร์ รูปแบบ ภาษา และสกุลเงินที่หลากหลาย

One Regional Platform



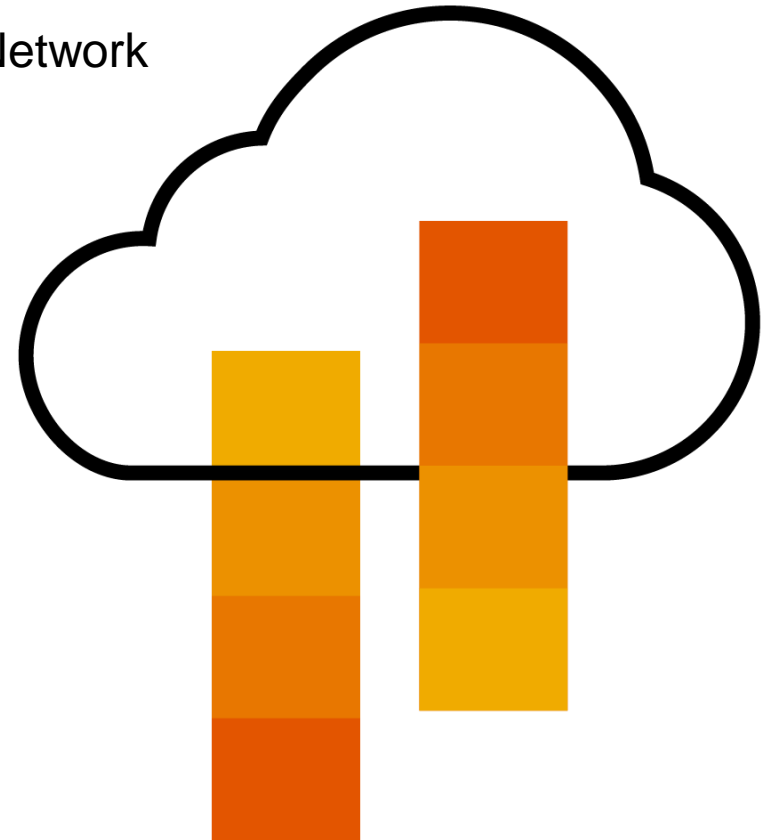
Why Ariba – Our Objective



Procurement Re-imagined : Fujifilm Business Innovation – Moving to Ariba

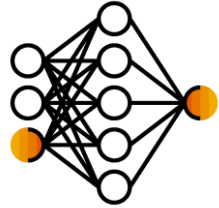
การแนะนำ Standard Account ของ SAP Business Network

- ❑ รองรับการเข้าถึง Standard Account ของคุณ บน SAP Business Network
- ❑ รับแบบฟอร์มการสั่งซื้อทางอีเมลแบบโต้ตอบ
- ❑ ออกใบแจ้งหนี้ผ่าน SAP Business Network
- ❑ ฟรี
- ❑ เหมาะสำหรับซัพพลายเออร์ที่มีปริมาณธุรกรรมน้อย



ประโยชน์ของการใช้ Standard Account ฟรี

SAP Business Network Discovery



- รับโอกาสในการขายที่มีคุณภาพที่ตรงกับความสามารถทางธุรกิจของคุณ
- สร้างโปรไฟล์ให้กับซัพพลายเออร์
- ดึงดูดผู้มีโอกาสเป็นลูกค้า และรับคำเชิญเข้าร่วมกิจกรรมการจัดซื้อ

การจัดการสัญญาและ

ข้อมูลของซัพพลายเออร์



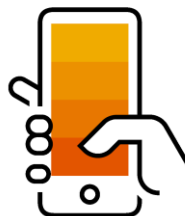
- เข้าถึงโมดูลการจัดการสัญญาฟรีของ SAP Business Network เพื่อทำงานร่วมกับผู้ซื้อในระหว่างขั้นตอนการเตรียมสัญญา
- ตอบกลับคำสั่งซื้อทางอีเมลและตรวจสอบสถานะเอกสาร
- การสร้าง/การเข้าถึงแค็ตตาล็อก (บริการ โดยตนเอง)

การใช้งาน



- ไม่มีข้อจำกัดของจำนวนใบสั่งซื้อหรือใบแจ้งหนี้ที่มีการซื้อขาย
- สามารถรักษาความสัมพันธ์ของ SAP Business Network โดยไม่มีข้อจำกัด
- เข้าถึง Help Center โดยตรงจากบัญชีของคุณเพื่อแก้ไขปัญหาทางเทคนิค

แอปพลิเคชันบนมือถือของ SAP Business Network



- ทำงานได้ทุกที่ทุกเวลา
- รับการแจ้งเตือนแบบเรียลไทม์
- ตรวจสอบกิจกรรมหลัก

ฟีเจอร์และฟังก์ชันที่เพิ่มขึ้นของ Enterprise Account

การแลกเปลี่ยนเอกสาร



- ใช้ CSV เพื่ออัปโหลดและจัดการเอกสารจำนวนมาก
- เข้าถึง Workbench ได้อย่างเต็มที่

Integration และ อิเล็กทรอนิกส์แคตตาล็อก



- รวมระบบแบ็คเอนด์กับ SAP Business Network ผ่าน cXML EDI หรือ CSV
- สร้าง/เผยแพร่แคตตาล็อกอิเล็กทรอนิกส์เพื่อเพิ่มความแม่นยำของ PO
- เชื่อมโยง e-store ที่มีอยู่ของคุณไปยังบัญชี SAP Business Network ของคุณ

การเก็บเอกสารถาวร และสร้างรายงาน



- การเข้าถึงที่เก็บถาวรระยะยาว (ขึ้นอยู่กับข้อจำกัดของแต่ละภูมิภาค)
- ติดตามการทำธุรกรรมและกิจกรรมการซื้อขาย ผ่านการสร้างรายงานและฟังก์ชันระบบอัตโนมัติ

การสนับสนุน

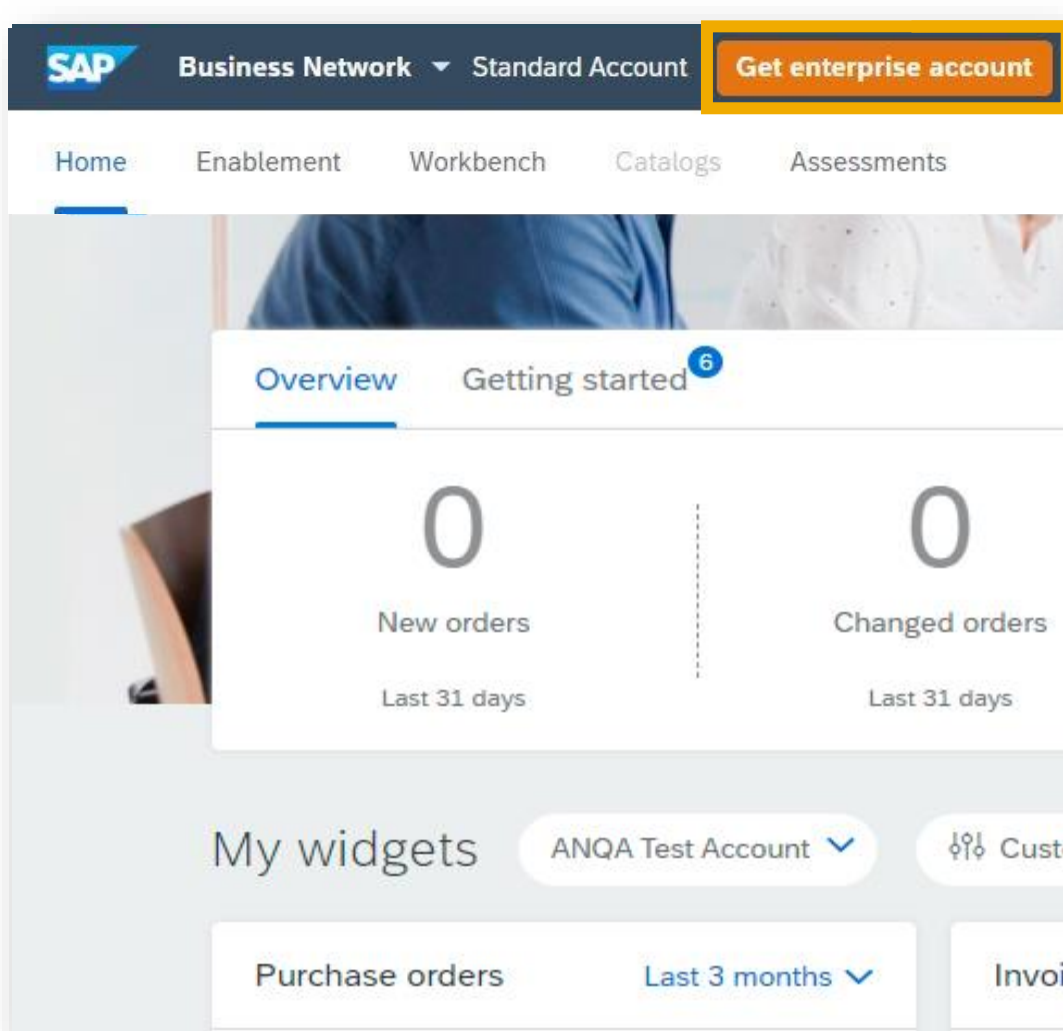


- เข้าถึงฐานข้อมูลเอกสารทั้งหมด
- ติดต่อกับ Help Center ผ่านโทรศัพท์ สนทนาหรืออีเมลเพื่อได้รับความช่วยเหลือ

การเปรียบเทียบ Standard Account กับ Enterprise Account ของ SAP Business Network

| Features | Standard Account | Enterprise Account |
|--------------------------------------------------------------------------------------------------------------------------------|-------------------------------------------------------------------------------------------------------------------------|----------------------------------------------------------------------------------------------------------------------------------------------------------------------------------------------------------------------------------------------------------------------------------------|
| วิธีการเข้าถึง | แจ้งเตือนผ่านทางอีเมล | ศูนย์ข้อมูลออนไลน์ |
| Company Profile | ✓ | ✓ |
| ใบสั่งซื้อ การยืนยันคำสั่งซื้อ(ทั้งหมดและบางส่วน)แจ้งกำหนดการส่งสินค้าใบบันทึกการบริการ(ไม่ใช่ใบสั่งซื้อ)ใบแจ้งหนี้และใบลดหนี้ | ✓ | ✓ |
| อิเล็กทรอนิกส์แคตตาล็อก | ✓ อัปโหลดเอง | ✓ |
| สถานะของใบแจ้งหนี้ | การแจ้งเตือนผ่านทางอีเมล | เข้าถึงได้โดยตรงจากเบราวเซอร์ใดก็ได้ |
| เอกสารจัดเก็บถาวร | การแจ้งเตือนผ่านทางอีเมลและดาวโหลดออนไลน์ | <ul style="list-style-type: none"> จัดเก็บใบแจ้งหนี้ระยะยาว รองรับตามมาตรฐานสากล(ขึ้นอยู่กับแต่ละภูมิภาค) ดาวน์โหลดใบแจ้งหนี้ได้จำนวนมากสำหรับการเก็บถาวรภายในเครื่อง |
| สนับสนุน | ศูนย์ช่วยเหลือออนไลน์ | <ul style="list-style-type: none"> ได้รับการสนับสนุนทางโทรศัพท์ แชท หรืออีเมล ได้รับความช่วยเหลือโดยตรงจากผู้เชี่ยวชาญด้านการเปิดใช้งาน ได้รับการสนับสนุนในการตั้งค่าและความช่วยเหลือใน Integration จากผู้เชี่ยวชาญ การฝึกอบรมออนไลน์ |
| Integration | ✗ | ✓ |
| รายงาน | ✗ | ✓ |
| ตั้งความสัมพันธ์กับลูกค้าหลายราย | ✓ | ✓ |
| ผู้ใช้หลายคน | ✓ | ✓ |
| แอปพลิเคชันบนมือถือ | ✓ | ✓ |
| Ariba Discovery | ✓ อาจมีค่าธรรมเนียมเกิดขึ้นสำหรับการตอบสนองต่อลูกค้าเป้าหมายทางธุรกิจ Click here เพื่อดูข้อมูลเพิ่มเติม | ✓ อาจมีค่าธรรมเนียมเกิดขึ้นสำหรับการตอบสนองต่อลูกค้าเป้าหมายทางธุรกิจ Click here เพื่อดูข้อมูลเพิ่มเติม |
| ค่าธรรมเนียม | ฟรี | อาจมีการเรียกเก็บค่าธรรมเนียม อ่านรายละเอียดทั้งหมด |

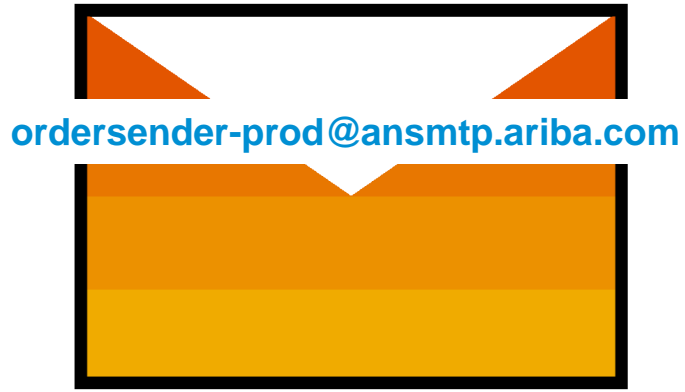
วิธีอัปเกรดจาก Standard Account เป็น Enterprise Account



Upgrade to realize the full value of SAP Business Network

| | STANDARD ACCOUNT Your current account | ENTERPRISE ACCOUNT Upgrade |
|-------------------------------|----------------------------------------------------------------------------------------------------------------------------------------------------------------------------------------------------------------------------------------------------------------------|----------------------------------------------------------------------------------------------------------------------------------------------------------------------------------|
| FULFILLMENT | | |
| Orders and invoices | <ul style="list-style-type: none">✓ Respond to emailed orders using features that your customer requests, like order confirmations, ship notices and invoices✓ Check invoice status and create non-PO invoices, if supported by your customer | <ul style="list-style-type: none">✓ Skip the emails. Get and manage orders and invoices all on Ariba Network.✓ Use CSV uploads to manage large documents. |
| Catalogs | <ul style="list-style-type: none">✓ Publish catalogs that detail your products and services * | <ul style="list-style-type: none">✓ Publish catalogs that detail your products and services |
| Integration | | <ul style="list-style-type: none">✓ Integrate with your backend systems through CXML or EDI |
| Legal Archive | | <ul style="list-style-type: none">✓ Access to long-term invoice archiving (regional restrictions apply) |
| Reporting | | <ul style="list-style-type: none">✓ Get reports to track transactions and sales activities |
| Support | Help Center | <ul style="list-style-type: none">✓ Help Center, phone, chat, and web form |
| Fees | Free | Based on usage |
| | <small>*Standard account users will self-enable catalogs. Help center content and documentation is available for self-service.</small> | |
| SELLING | By the way, you can use these with any account. | |
| Ariba Discovery | <ul style="list-style-type: none">✓ Join our business matchmaking service to get high quality sales leads. Fees may apply | |
| Sourcing, Contract Management | <ul style="list-style-type: none">✓ Attract potential customers with your profile and get invited to auctions and other events. | |
| | Learn more about all the features of Ariba Network. | |

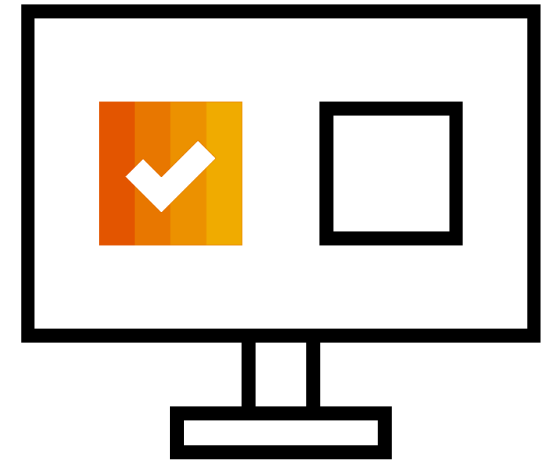
วิธีการลงทะเบียนสำหรับ Standard Account



รับ PO อีเมลแบบโต้ตอบ



คลิกปุ่ม Process Order



ลงทะเบียนหรือเข้าสู่ระบบ

วิธีการลงทะเบียนสำหรับ Standard Account

รับคำสั่งซื้อทางอีเมลแบบโต้ตอบจากลูกค้า

ordersender-prod@ansmtp.ariba.com

SAP

Your Customer sent a new order

If more than one email address is associated with your organization for PO delivery, then the copy of this purchase order would be sent to them as well.

Your customer sends their orders through SAP Business Network. You'll get a FREE SAP Business Network Standard Account to process this order. If you have an account, you can use it and log in now.

Process order

หมายเหตุ:

ก่อนที่คุณจะคลิกปุ่ม

“Process Order” เป็นครั้งแรก:

1. การประสานงานภายใน
2. ระบุผู้ดูแลระบบ

เริ่มต้นใช้งาน:

คลิกปุ่ม **Process order** ในการแจ้ง
เตือนใบสั่งซื้อ (อีเมลแบบโต้ตอบ)

วิธีการลงทะเบียนสำหรับ Standard Account

ตรวจสอบบัญชี เชื่อมต่อ หรือลงทะเบียน

The screenshot displays the SAP Business Network interface. On the left, a white overlay box titled "Benefits of a business relationship on SAP Business Network" lists three points: 1. Digitalize your business, 2. Ensure resiliency and sustainability, and 3. Act with Intelligence. Below this is a "Learn more" link and "About this invitation" text. The main interface features a "Help" icon, a "Connect with Test Buyer on SAP Business Network to collaborate." message, and a notification: "We found existing accounts based on the information in the invite. Please review." Three buttons are highlighted with yellow boxes and labeled A, B, and C: "Review accounts" (A), "Use existing account" (B), and "Create new account" (C). The footer includes the SAP logo, "Powered by", and copyright information: "© 2021 SAP SE or an SAP affiliate company. All rights reserved. Privacy Statement Security Disclosure Terms of Use".

A. คลิก **Review accounts** หากคุณต้องการตรวจสอบบัญชีที่มีอยู่ของบริษัทคุณ

B. ใช้บัญชี Standard หรือ Enterprise ที่มีอยู่โดยคลิก **Use existing account**

C. เลือก **Create new account** เพื่อสร้าง Standard account ใหม่

วิธีการลงทะเบียนสำหรับ Standard Account

กำหนดค่าบัญชี ยอมรับข้อกำหนดการใช้งาน และลงทะเบียน

What to expect when you create an account:

- 1. Digitalize your business**
Collaborate with your customer on the same secure network, while improving efficiency with paperless processes
- 2. Ensure resiliency and sustainability**
Boost customer satisfaction, simplify the sales cycle
- 3. Act with Intelligence**
Turn insights from SAP Business Network into your competitive advantage

Learn more

Create a free company account to connect with your customers on SAP Business Network

1. Company information

Company (legal name) *
Test supplier

Country/Region *
Spain [ESP]

Address line 1 *
Plaza Catalunya

Address line 2

Postal code *
08003

City *
Barcelona

State *
Choose a state

2. Administrator account information

First name *
Last name *

Email *

Use my email as my username

Business role *
Choose your primary

3. Terms and Conditions

I have read and agree with the [Terms of Use](#).

I hereby agree that SAP Business Network will make parts of my (company) information accessible to other users and the public based on my role within the SAP Business Network and the applicable profile visibility settings. Please see the [Privacy Statement](#) to learn how we process personal data.

Create account

1. ตรวจสอบ **Company Information** ของคุณ

2. ป้อนข้อมูล **Administrator Account Information** ของคุณ

3. ยอมรับ **Terms of Use** และ **Privacy Statement** คลิก **Create account**

วิธีการ PO แรก

Supplier Portal Workbench

The screenshot displays the SAP Business Network Workbench interface. The top navigation bar includes 'Home', 'Enablement', 'Workbench', 'Orders', 'Fulfillment', 'Invoices', 'Payments', 'Catalogs', 'Reports', and 'Messages'. A search bar is located below the navigation. The main content area features a dashboard with several key metrics:

- 3 Changed orders
- 28 Orders to invoice
- 8 Rejected invoices
- 19 New orders
- 30 Orders
- 11 Invoices
- 0 Items to correct

Below the dashboard, there is a section for 'Changed orders (3)' with filters for 'Last 90 days' and 'Changed'. A table lists the following data:

| Order Number | Customer | Amount | Date ↓ | Order Status | Amount Invoiced | Actions |
|--------------|---------------------------------|--------------|-------------|--------------|-----------------|---------|
| PO31 | Ariba Inc - Excellence Programs | \$300.00 USD | Mar 5, 2021 | Changed | | ... |
| PO51 | Ariba Inc - Excellence Programs | \$50.00 USD | Mar 5, 2021 | Changed | | ... |

สามารถเข้าถึงและส่งออกสารที่ได้รับทั้งหมดของคุณใน SAP Business Network **Workbench** ของคุณ

วิธีการ PO แรก

ทำธุรกรรมกับลูกค้าของคุณ

ขึ้นอยู่กับขอบเขตของลูกค้าของคุณ คุณอาจเห็นตัวเลือกเอกสารเพิ่มเติมหรือปุ่มบางปุ่มอาจเป็นสีเทา

Create Order Confirmation ▼ Create Ship Notice Create Invoice ▼

Order Detail Order History

From: Customer Energie
Address ID: PO3

To:

Comments
Header level comments like Terms and Conditions etc.

Contact Information
Requisitioner Address
Requisitioner user name
New Street
London
L12345
United Kingdom
Email: requisitioner@test.com
Address ID: 10000199

Supplier Address
Supplier Company
New Street
London
LN155PP
United Kingdom
Address ID: SUP00

Help Topics

Search Help Topics

Documentation

Support

What's New (2:54)

What is SAP Business Network?

Introducing the new SAP Busin...

Orders and invoices (2:59)

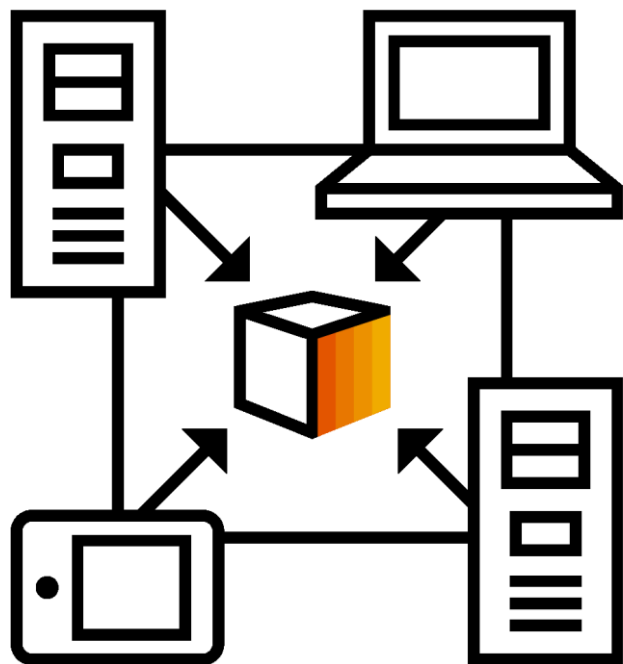
Common browser issues

How do I create an invoice?

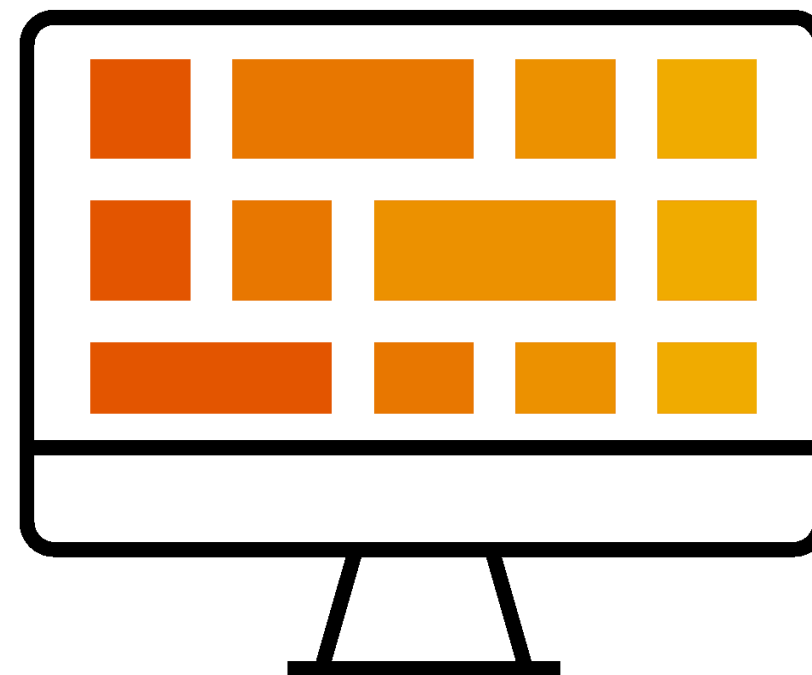
คลิก ปุ่มที่ด้านบนของใบสั่งซื้อ เพื่อเริ่มต้น

หากคุณต้องการความช่วยเหลือ โปรดเช็คคู่มือเอกสารใน **Help Center** (ด้านขวามือ)

มี Enterprise Account อยู่แล้ว ควรทำยังไงต่อ



จัดการบัญชีสองบัญชีทีละบัญชี



เพิ่มความสัมพันธ์ของ Standard Account ให้กับ
Enterprise Account (อาจมีค่าธรรมเนียม !)

วิธีรวม PO ของ Standard Account เข้ากับบัญชีที่มีอยู่บน SAP Business Network

If more than one email address is associated with your organization for PO delivery, POs will be sent to them as well.
Your customer sent you this order through Ariba Network.

1

Process order

① Potential existing accounts

2

X

We have noticed that there may already be an Ariba Network account registered by your company. Please review before you create a new account.

Review accounts

Join your customer on Ariba Network!

Sign up

Or

Search your company

3

Already have an account? Log in

SAP Ariba

View all your documents in one Ariba Network account

Ariba Network can transfer documents into your company's existing Ariba Network account. This allows you to view and manage documents easily from your existing account, without having to register a new Ariba Network account. After you log in, your documents may be temporarily unavailable while the transfer process is completed.

Notes:

Fees may apply based on your account type. To see your account type, sign in and go to Company Settings. You must be an Account Administrator on your company's Ariba Network account to transfer documents into the account.

To get started, log in to your existing supplier account.

Username:

Password:

4

OK

หมายเหตุ:

- การแจ้งเตือน PO ทางอีเมลจะส่งจาก: ordersender-prod@ansmtp.ariba.com
- โปรดทราบว่า หากการลงทะเบียนสำหรับ Standard Account จากอีเมลติดต่อของลูกค้าแล้ว PO นี้จะไม่สามารถถูกรวมเข้ากับบัญชีที่มีอยู่

การสาธิตการใช้งานของระบบ



การสนับสนุน

Help Center

- คู่มือ SAP Business Network เอกสารและคำแนะนำที่ละเอียด

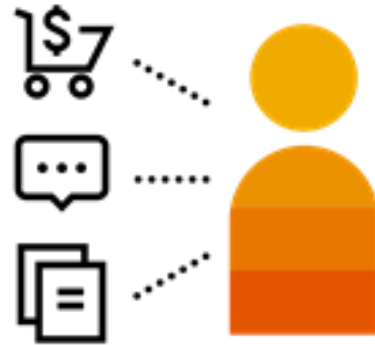
หน้าเว็บการสนับสนุนของ SAP Business Network

- [Standard Account specific documentation](#)
- [SAP Business Network Supplier Training](#)



คำถาม?

โปรดพิมพ์คำถามลงในช่อง Q&A

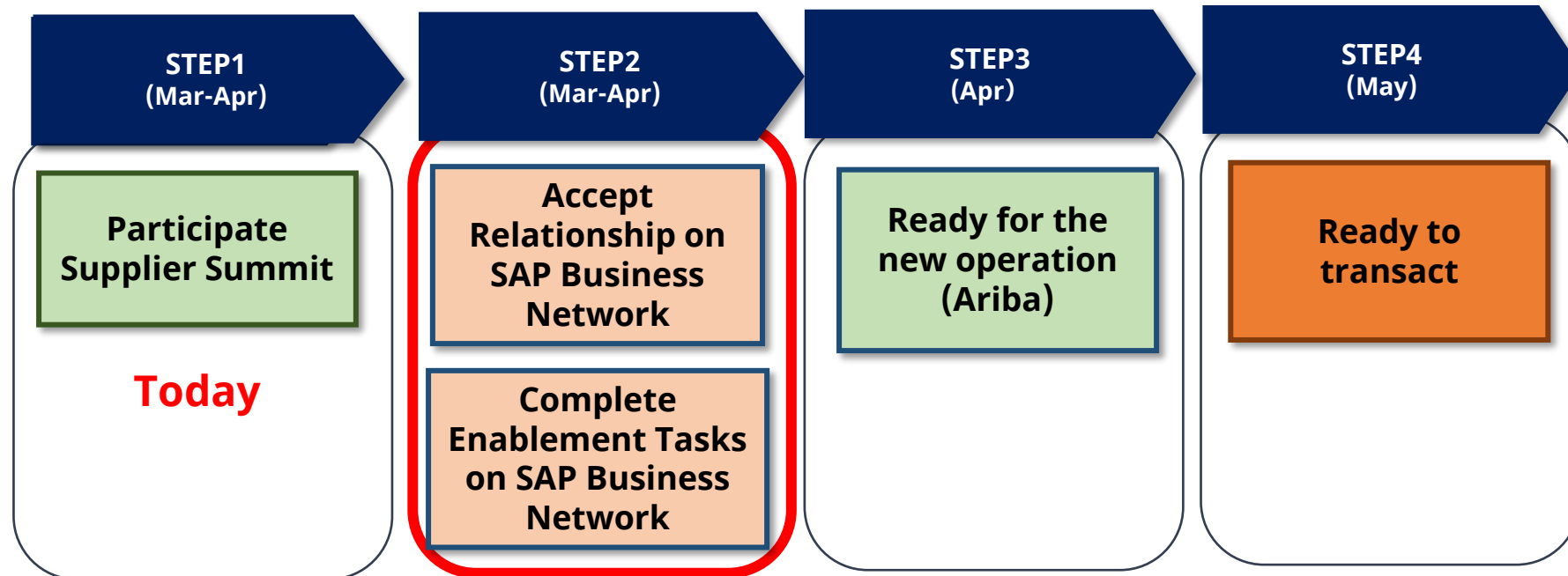


Business Related Questions:

dgi-fbap-regional.procurement@fujifilm.com

Dear our Suppliers

1. As a top priority, please participate SAP Business Network.
2. Next Steps:



We will later inform you about the detail timing to start using Ariba from each FUJIFILM companies.

Thank you.

FUJIFILM

THE BEST RUN 