



SAP Ariba 

# 機能の概要

## Excel からのスマートインポート機能を強化

Aitor López, SAP Ariba  
一般提供予定: 2021 年 2 月

CONFIDENTIAL

# 機能の概要

## 説明: Excel からのスマートインポート機能を強化

導入の難易度  ロータッチ/容易  
対象エリア  グローバル

### 今までの課題

お客様は、事前に作成した質問や必要条件を Ariba の提案依頼書 (RFP) に効率的な方法でアップロードすることができず、品目の数量単位 (UOM) や現行価格などの詳細を簡単に管理することも効率的に管理することもできません。

### SAP Ariba で問題解決

先日 (2020 年 8 月) リリースされたスマート MS Excel インポートは、SAP Ariba Sourcing イベントに内容を簡単に取り込むという意味において大きな進歩でした。  
この新機能により、特に重要な制限事項が削除され、スマート Excel インポート機能が強化されます。

### 主なメリット

- 独自の Excel ベースの入札ファイルを使用してイベント内容 (品目、前提条件、および質問) を作成することで、イベントの作成を迅速化します。
- SAP Ariba Sourcing により、構造化されていない Excel ファイルのさまざまなタブのデータが解釈され、そのデータがさまざまな条件、現行価格、および希望落札価格にマッピングされて、適切な質問や必要条件が作成されます。
- バイヤーは、データインポートを最終確定する前に、マッピングを確認して修正することができ、その修正内容は次回の改善のためにシステムで学習されます。

### 対象ソリューション

SAP Ariba Sourcing  
SAP Ariba Strategic Sourcing Suite

### 関連情報

この機能は、該当ソリューションを使用しているすべてのお客様に対して自動的にオンになっており、すぐに使用できます。

### 前提条件と制限事項

お客様の環境でスマート XLS インポートが使用可能になっている必要があります。

\* 構造化されていない Excel ファイルベースのインポートは、ロシアのデータセンターを経由して接続するサイトではサポートされません。

制限事項については、スライド 8 を参照してください。

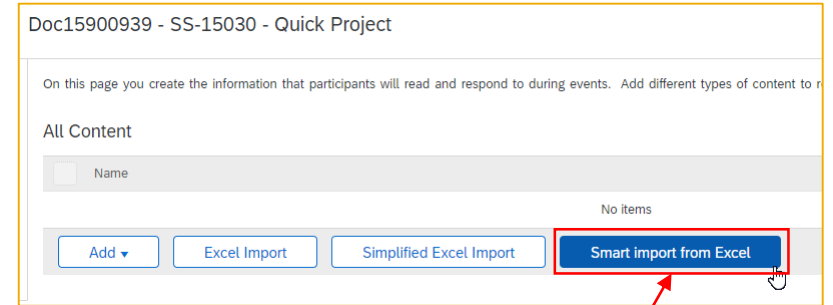
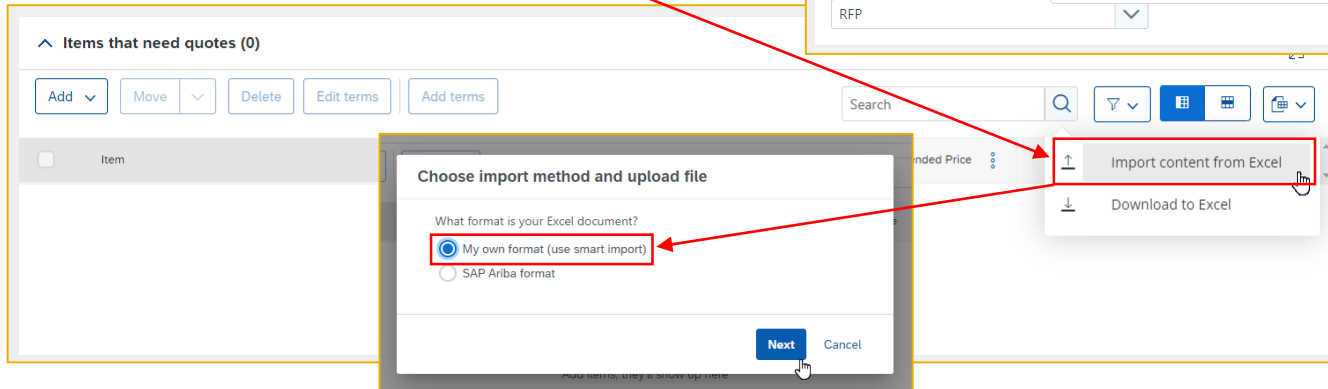
# 機能の概要

## 説明: Excel からのスマートインポート機能を強化

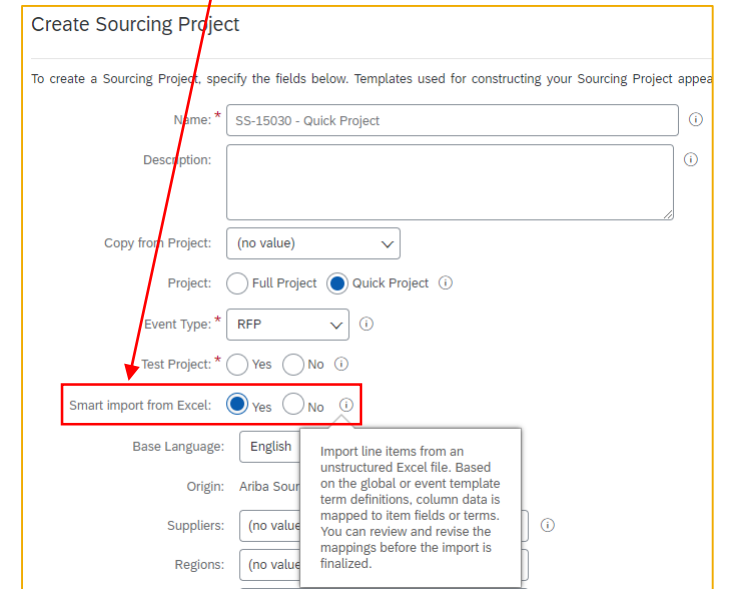
### 機能の詳細情報

- この機能により、スマート Excel インポートで以下がサポートされるようになります。
  - タブが複数ある Excel ファイルのアップロード
  - 質問および必要条件のアップロード
  - 品目条件内の現行価格、希望落札価格、および UOM のサポート

Guided Sourcing ではイベントの作成時  
またはイベントの内容の編集時



従来の Sourcing ではイベントの作成時  
またはイベントの内容の編集時



# 機能の概要

## 説明: Excel からのスマートインポート機能を強化

### 手順 1 - Excel ファイルのタブを内容へマッピング

- Excel ファイルの各タブが 1 つの内容の種類 (品目/条件、質問、必要条件) にマッピングされます。
  - ユーザーは、インポートされるタブを削除/追加し、内容の種類を変更することができます。
  - 各タブは、イベント内のセクションになります。

Import content to your event from a spreadsheet  
Doc15900939

Import content from your spreadsheet

- Select the spreadsheet
- Tell us which sheet content you want to import
- Preview the draft. You will see a list of sheets and their content types
- And when you're ready, click on the 'Import' button

### Manage worksheets

The system has detected that you may want to import the following sheets into the RFP. You may include or delete the sheets. Categorize the sheets generally to its most fitting content type. The content will be previewed on the next step.

Worksheets that will be imported	Content type
Pricing Schedule - laptops	Items / terms
Supplier and Product Questions	Questions
Functional requirements	Requirements
Technical requirements	Requirements

Worksheets that will not be imported

Pricing Schedule - tablets

[+ Include this sheet](#)

**Confirm** Close

Worksheets that will be imported	Content type
Pricing Schedule - laptops	Items / terms
Pricing Schedule - tablets	Items / terms
Supplier and Product Questions	Items / terms
Functional requirements	Requirements

タブに含まれる内容の種類を指定します。

システムによって考慮されるタブを削除します。

システムによって考慮されないタブを含めます。

# 機能の概要

## 説明: Excel からのスマートインポート機能を強化

### 手順 2 - 内容の確認: Excel ファイルの列をテンプレートおよび外部条件へマッピング

Doc15900939 - SS-15030 - Quick Project

Import content from your spreadsheet.

- Select the spreadsheet you want to import.
- Tell us which sheet contains items, terms, questions or requirements.
- Preview the draft. You will be able to edit and change the mappings and term attributes.
- And when you're ready, click Import to draft event.

**Import spreadsheet**

Unstructured file with sections.xlsx  
18.46 KB • Dec 16 12:21

There are 2 mandatory template/system terms available

Preview items (2 worksheets)

Items

Item name	Item Description	Unit price	Volume	Manuf
	New term	Mapped to Price	New term	Mappe

**Edit term**

Create as a new term:  Yes  No

Map to an existing term \*: Create as a new term

Display term name as: Item Description

Answer type: Short answer

Required type: Yes. Owner Required

Apply Cancel

条件の設定を変更できます。

既存の条件にマッピングするか、新しい条件を作成できます。

3つの点のメニューをクリックして、Excel ファイルの列がマッピングされる条件を変更します。

# 機能の概要

## 説明: Excel からのスマートインポート機能を強化

### 手順 3 - 内容の確認: 条件の詳細設定の調整

UOM が要求される条件にマッピングする場合、UOM をすべての品目に対して定めるか、Excel ファイルのほかの列から読み込むことができます。

Edit term

Create as a new term  
 Yes  No

Map to an existing term \*  
Quantity

Display term name as  
Volume

Answer type  
Quantity

Link UOM values from another column?  
 Yes  No

Choose a column to link the values for UOM \*  
None

Required type  
Not Required

Apply Cancel

Edit term

Create as a new term  
 Yes  No

Map to an existing term \*  
Quantity

Display term name as  
Volume

Answer type  
Quantity

Link UOM values from another column?  
 Yes  No

Unit of measure  
pound

each

each

each per month

Required type  
Not Required

Apply Cancel

現行価格/希望落札価格が含まれるように設定された条件にマッピングする場合、ユーザーは Excel ファイルのほかの列を選択して、そこから価格を読み込むことができます。

Edit term

Create as a new term  
 Yes  No

Map to an existing term \*  
Price

Display term name as  
Unit price

Answer type  
Money

Link historic price  
None

Link reserve price  
None

Apply Cancel

# 機能の概要

## 説明: Excel からのスマートインポート機能を強化

### 手順 4 - 内容の確認: 質問の設定の調整

3つの点のメニューをクリックし、Excel ファイルから作成された質問の設定を変更します。

The screenshot displays a web interface for managing questions. At the top, it says 'Preview questions (1 worksheets)' and 'Supplier and Product Questions'. Below this is a table with columns: Question name, Initial value, Answer type, Required type, and Visibility type. The first row of the table has a menu icon (three dots) in the 'Initial value' column, which is highlighted by a red box and a red arrow pointing from the text above. An 'Edit question' dialog box is open over the first row, containing fields for 'Answer type' (set to 'Text'), 'Is this a required question' (set to 'Not Required'), and 'Visible to participant' (set to 'Yes'). There are 'Apply' and 'Cancel' buttons at the bottom of the dialog.

Question name	Initial value	Answer type	Required type	Visibility type
Has your organization met all its obligations to pay its creditors and staff during the past year? If No, please give details		Text	Not Required	Yes
Have you had any contracts terminated for poor performance in the last three years, or any contracts where damages have been claimed by the contracting authority? If yes, please give details				
Is the organization bankrupt or being wound up having its affairs administered by the court or have you entered into an arrangement with creditors, suspended business activities or any analogous situation arising from similar proceedings in XXXX or the country in which it is established?				
Please provide a statement of any material pending or threatened litigation or other legal proceedings.		Text	Not Required	Yes
Has any partner, director, shareholder or employee been convicted of an offence concerning his professional conduct?		Text	Not Required	Yes

# 機能の概要

## 説明: Excel からのスマートインポート機能を強化

### 制限事項

- 「構造化されていない Excel ファイルから RFP イベントの品目を作成するためのスマート Excel インポート」には以下の制限事項が適用されます。
  - 提案依頼書 (RFP) イベントへの品目情報のインポートでは、.xls 形式または .xlsx 形式の Excel ファイルのみがサポートされます。
  - 構造化されていない Excel ファイルから条件をインポートすることはできません。
  - 構造化されていない Excel ファイルベースのインポートは、地域情報 EN でのみサポートされます。
  - 構造化されていない Excel ファイルベースのインポートは、以下の種類のイベントではサポートされていません。
    - オークション
    - 情報依頼書 (RFI) イベント
    - 品目数レベルが「大量」のイベント
  - 各タブには、1 つの内容の種類 (品目、質問、または必要条件) のみを含めることができます。
  - データは単純な表形式である必要があります。構造化されていない Excel ファイルからのインポートでは、複雑な表はサポートされていません。

### 注

シンプルな表には最大 1 つのレベルのヘッダー (行、列、またはその両方) が含まれ、複雑な表には複数のレベルのヘッダー (行、列、またはその両方) が含まれます。複雑な表には、マージされた、または複数にまたがるセルが含まれている場合もあります。