



SAP Ariba 

機能の概要

再設計された Ariba Network のユーザーインターフェイス (バイヤー)

Vanessa Castro/Sildy Augustine/Franz Uhr/Sourabh Kothari、SAP Ariba
一般提供予定: 2019 年 11 月

CONFIDENTIAL

機能の概要

導入の難易度
対象エリア

ロータッチ/容易
グローバル

説明: 再設計された Ariba Network のユーザーインターフェイス (バイヤー)

今までの課題

SAP のインテリジェントエンタープライズ戦略の一環として、SAP 製品とバイヤー向け Ariba Network のすべてを対象に統一されたユーザーインターフェイスへのニーズが高まっていました。

SAP Ariba で問題解決

- Ariba Network のユーザーインターフェイスに対し、ビジュアルデザインに関するいくつかの機能強化が実装されています。
- これらの機能強化には、Ariba Network のログインページ、ダッシュボード、およびプロフィール管理ページに対するナビゲーション関連の変更が含まれます。
- 新しいフォントと背景色が導入されており、この変更は、Ariba Network のすべてのページに反映されます。

主なメリット

- ポータルの機能がユーザーにとってより使いやすくなります。
- この機能により、Ariba Network およびユーザーインターフェイスを SAP のほかの製品に合わせることができます。

対象ソリューション

SAP Ariba Network
SAP Ariba Discovery

関連情報

この機能は、該当ソリューションを使用しているすべてのお客様に対して自動的にオンになっており、すぐに使用できます。

前提条件と制限事項

なし

機能の概要

説明: 再設計された Ariba Network のユーザーインターフェイス (バイヤー)

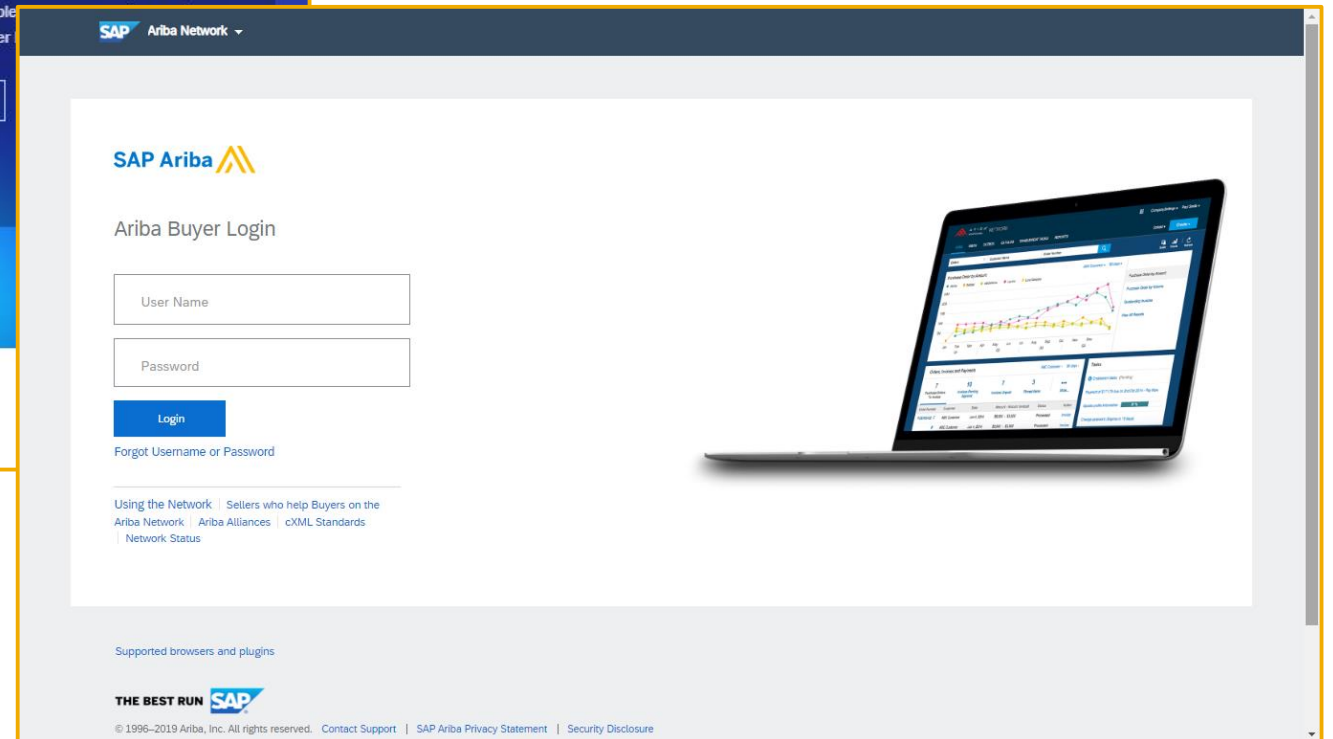
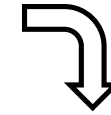
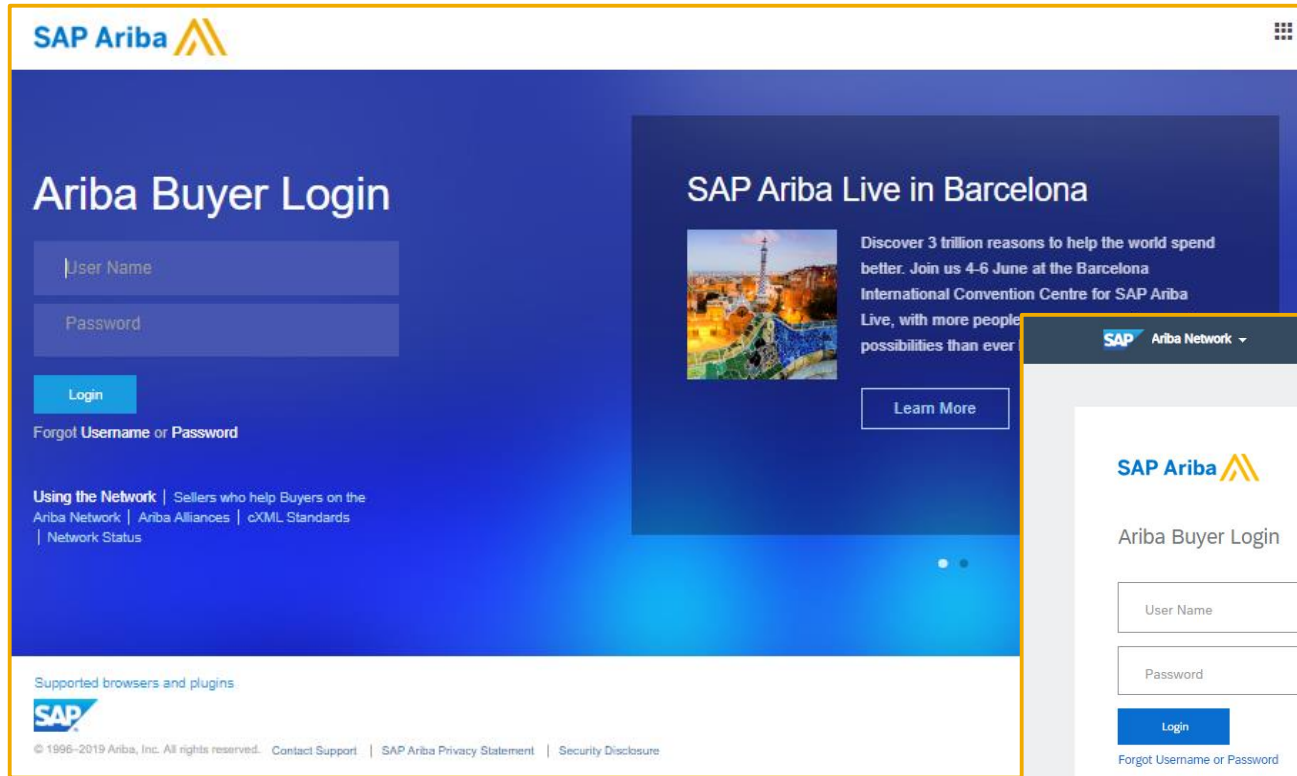
この機能は、Ariba Network のユーザーインターフェイスやビジュアルデザインに対する機能強化をまとめたものです。フォントおよび背景色の変更が Ariba Network のすべてのページに適用されると同時に、Ariba Network のログインページ/ダッシュボード、サプライヤ登録ページ、およびプロフィール管理ページに対してナビゲーションに関連する機能も強化されています。

ブラウザ	バージョン
Apple Safari (32 ビット版)/(64 ビット版)	5/9 以降
Google Chrome	54 以降
Microsoft Edge (32 ビット版)	Windows 10 オペレーティングシステム
Microsoft Internet Explorer (32 ビット版)	11 以降 (オペレーティングシステム: Windows 10/7)
Mozilla Firefox (64 ビット版)/(32 ビット版)	17/49 以降

* 注: Ariba Network の最新のビジュアルデザインは、モバイル端末のブラウザではサポートされません。

機能の概要

説明: 再設計された Ariba Network のユーザーインターフェイス (バイヤー)



機能の概要

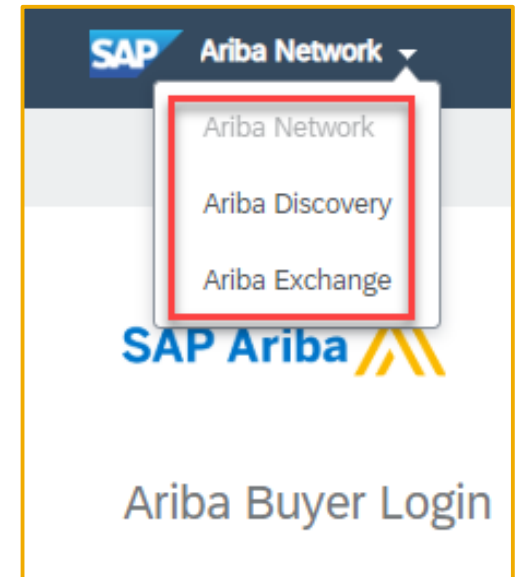
説明: 再設計された Ariba Network のユーザーインターフェイス (バイヤー)

Ariba Discovery – ログインページ

ログインページには、[Ariba Network] プルダウンリストを含む新しいグローバルナビゲーションバーが表示されます。この新しいプルダウンリストには、オプションとして、[Ariba Network]、[Ariba Discovery]、および [Ariba Exchange] が表示されます。

バイヤーユーザーは、ログインする SAP Ariba クラウドアプリケーションを選択することができます。選択したら、必要な認証情報を入力します。ユーザーに対して表示される画面も変更され、ロゴも標準のものとなっています。

■ 以前のログインページは背景が青色でした。これまで各種アプリケーションにはアイコン（左側のアイコンを参照）からアクセスしていましたが、画面左上隅のプルダウンリストに置き換わっています。



機能の概要

説明: 再設計された Ariba Network のユーザーインターフェイス (バイヤー)

The image shows a side-by-side comparison of the Ariba Network user interface for buyers, illustrating a redesign. A large white arrow points from the older interface on the left to the newer one on the right.

Old Interface (Left):

- Header:** Ariba Network, Buyer Test, Help.
- Navigation:** HOME, INBOX, OUTBOX, QUALITY, PLANNING, CATALOGS, SUPPLIER ENABLEMENT, ADMINISTRATION, REPORTS, DOCUMENT ARCHIVE, MORE...
- Sub-navigation:** Dashboard, Supply Chain Monitor.
- Alerts and Messages (2):** [23 Sep 2019]: No Secret Question Specified. Select a secret question and answer to enable password reset. What's New in Ariba Network Release: AN.2019.09. View Release Guide.
- Knowledge:** Sellers who help Buyers on the Ariba Network, Ariba Alliances.
- Ariba Discovery:** Ariba Discovery is a comprehensive, easy-to-use web-based service that allows registered buyers to create postings to well-qualified suppliers across every category, industry, and geography. Powerful search capabilities let buyers drill down on myriad details to hand-select and invite bids from specific suppliers.
- Shipment Tracking:** Track #: [input], Carrier: Airborne Express, [Track button]. Note: On clicking the 'Track' button, you will be directed to a 3rd Party website.
- Footer:** SAP Ariba logo, © 1996–2019 Ariba, Inc. All rights reserved. Contact Support | SAP Ariba Privacy Statement | Security Disclosure.

New Interface (Right):

- Header:** SAP Ariba Network, AW Options..., Full page refresh.
- Navigation:** Home, Inbox, Outbox, Quality, Planning, Catalogs, Supplier Enablement, Administration, Reports, Upload/Download, Messages.
- Alerts and Messages (2):** We've redesigned and improved the look of our user interface. Same features, new look. Take a peek before the official release by clicking the toggle at the top of the page. To learn more click here. What's New in Ariba Network Release: AN.2019.10. View Release Guide.
- Knowledge:** Sellers who help Buyers on the Ariba Network, Ariba Alliances, cXML Standards, Network Status.
- Ariba Discovery:** Ariba Discovery is a comprehensive, easy-to-use web-based service that allows registered buyers to create postings to well-qualified suppliers across every category, industry, and geography. Powerful search capabilities let buyers drill down on myriad details to hand-select and invite bids from specific suppliers. To learn more about this service, please click here.
- Shipment Tracking:** Track #: [input], Carrier: Airborne Express, [Track button]. Note: On clicking the 'Track' button, you will be directed to a 3rd Party website and will leave this site.
- Footer:** THE BEST RUN SAP logo, © 1996–2019 Ariba, Inc. All rights reserved. Contact Support | SAP Ariba Privacy Statement | Security Disclosure.

Waiting for svc1q2.ariba.com...

機能の概要

説明: 再設計された Ariba Network のユーザーインターフェイス (バイヤー)

ダッシュボードインターフェイスの変更:

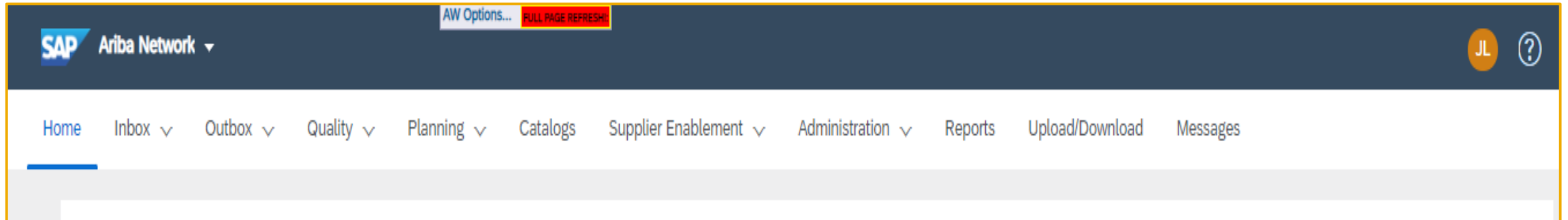
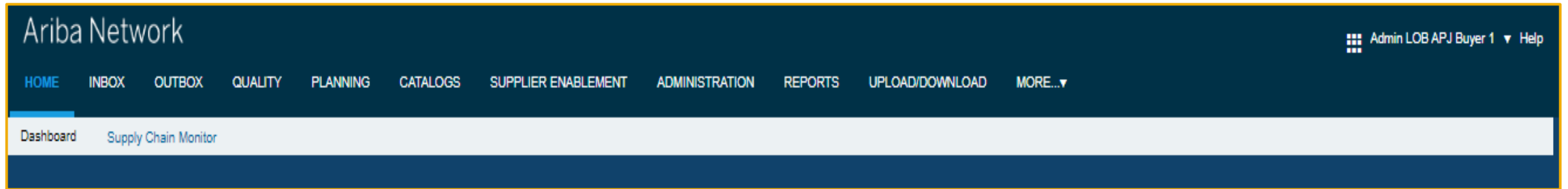
1. ダッシュボードの右上隅で、ユーザープロファイルのプルダウンリストが、ユーザーのイニシャルが示されたアイコンに置き換えられています。アイコンをクリックすると、メニュー項目が展開されてリストが表示されます。
2. [ヘルプセンター] メニューがクエスチョンマークアイコンに置き換えられています。
3. [受信トレイ]、[送信トレイ]、[サプライヤーネーブルメント]、[管理] などのサブタブがプルダウンリストとして提供されます。プルダウンリストのメニュー項目からいずれかをクリックすると、Ariba Network のページ全体が更新され、選択に応じたページが表示されます。

機能の概要

説明: 再設計された Ariba Network のユーザーインターフェイス (バイヤー)

Ariba Network – ヘッダーの変更

ユーザー情報と設定およびヘルプセンターがアイコンで表示されます。ログイン時に変更と標準化を確認することができます。

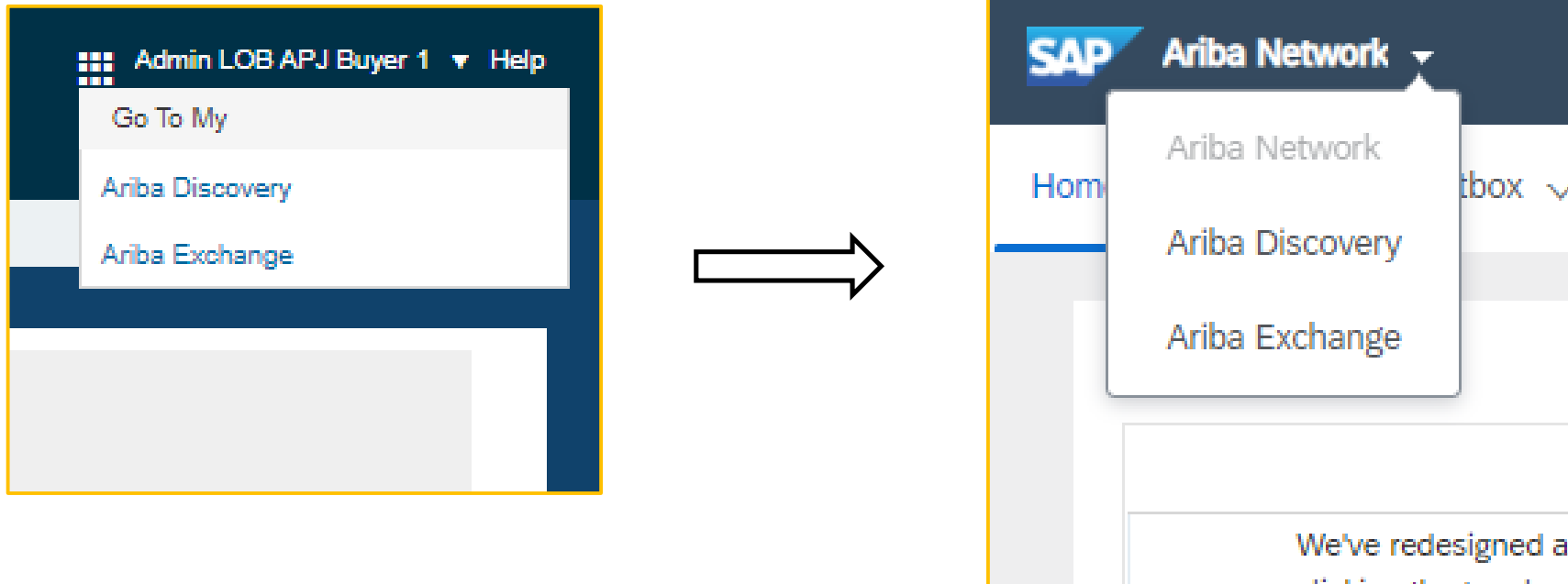


機能の概要

説明: 再設計された Ariba Network のユーザーインターフェイス (バイヤー)

Ariba Network – アプリケーション

画面の左上隅に各種アプリケーションが一覧表示で表示されます。



機能の概要

説明: 再設計された Ariba Network のユーザーインターフェイス (バイヤー)

Ariba Network - ユーザーメニュー

ユーザーメニューは、ユーザーのイニシャルが強調表示されているアイコンに置き換わっています。



機能の概要

説明: 再設計された Ariba Network のユーザーインターフェイス (バイヤー)

Ariba Network – フッターの変更



© 1998–2019 Ariba, Inc. All rights reserved. [Contact Support](#) | [SAP Ariba Privacy Statement](#) | [Security Disclosure](#)



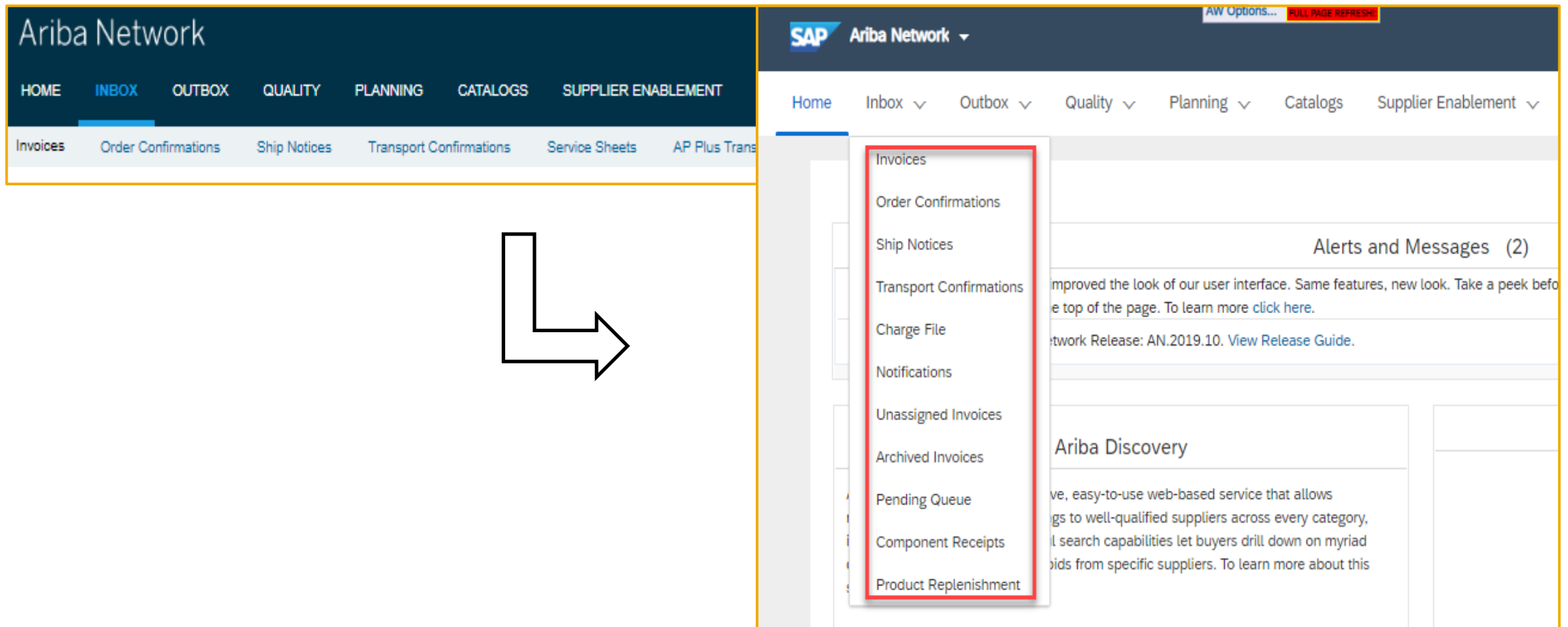
© 1996–2019 Ariba, Inc. All rights reserved. [Contact Support](#) | [SAP Ariba Privacy Statement](#) | [Security Disclosure](#)

機能の概要

説明: 再設計された Ariba Network のユーザーインターフェイス (バイヤー)

Ariba Network – メニューの変更

メニューオブジェクト内のサブタスクが一覧で表示されます。



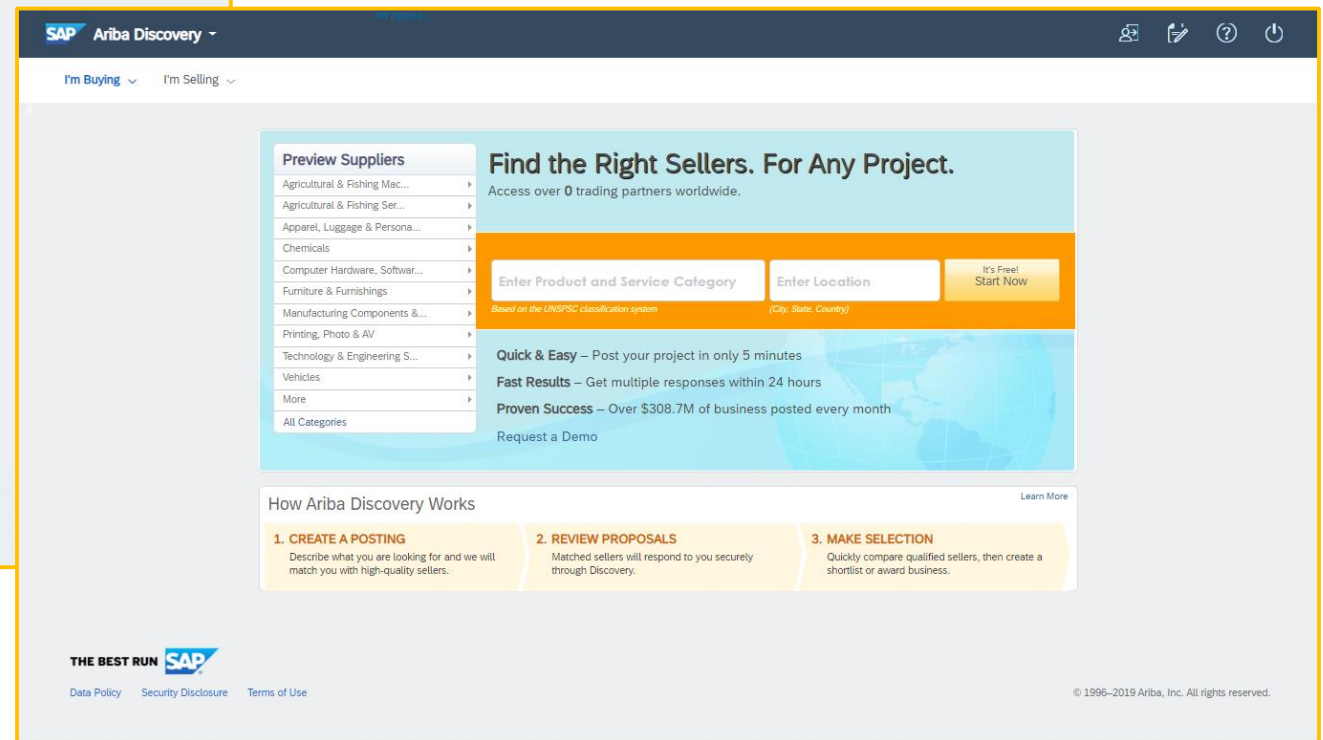
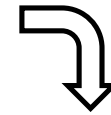
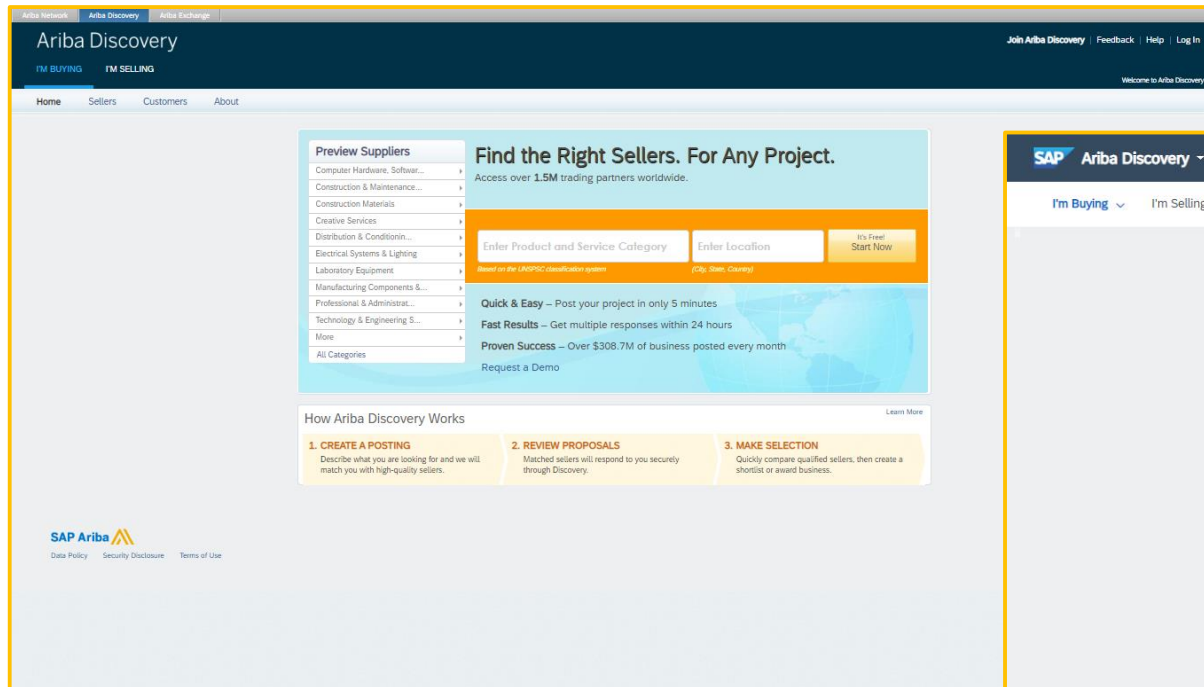
Ariba Discovery

機能の概要

説明: 再設計された Ariba Network のユーザーインターフェイス (バイヤー)

Ariba Discovery – ログインページ

ユーザーがプルダウンリストを使用してアプリケーション間を移動できるようになっています。右上隅のユーザー設定、ヘルプ、フィードバックがアイコンに置き換えられています。

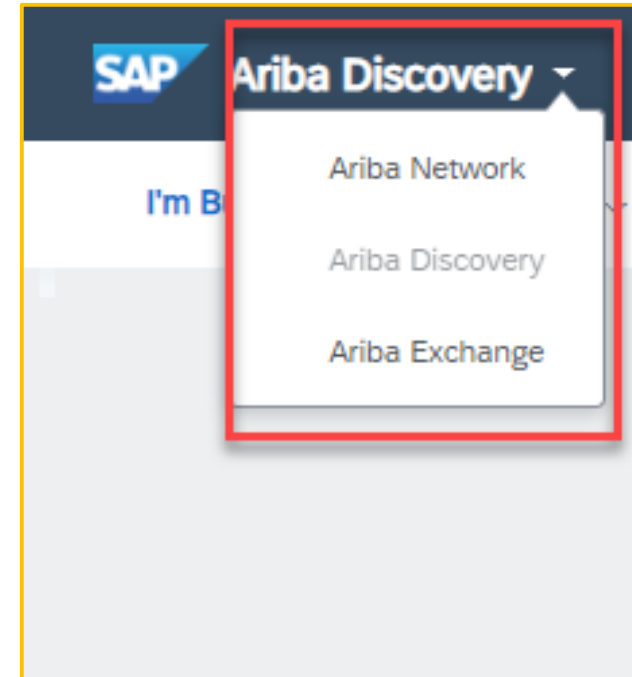
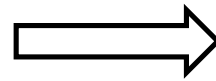


機能の概要

説明: 再設計された Ariba Network のユーザーインターフェイス (バイヤー)

Ariba Discovery – アプリケーション

ユーザーがプルダウンリストを使用してアプリケーション間を移動できるようになっています。

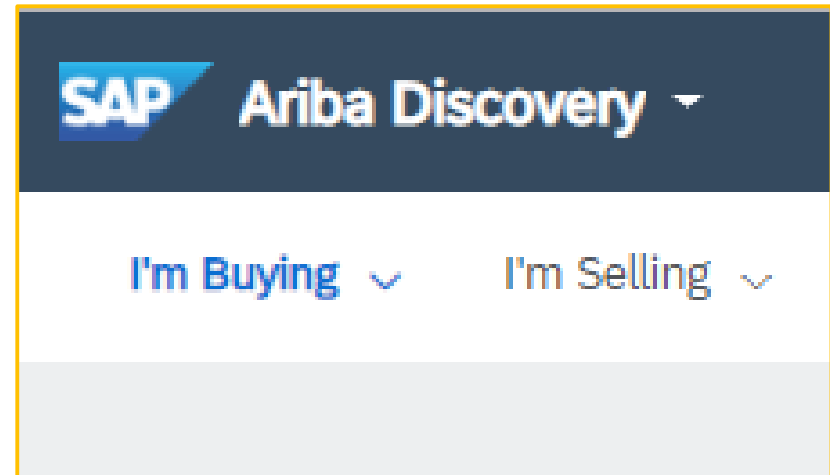
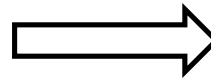
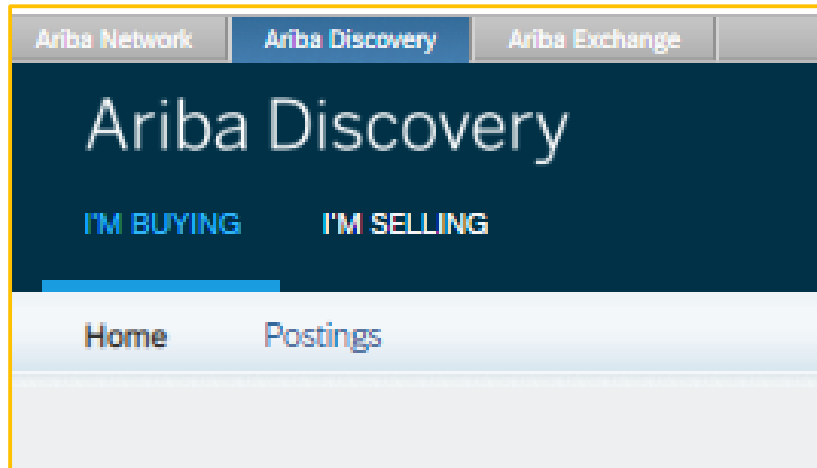


機能の概要

説明: 再設計された Ariba Network のユーザーインターフェイス (バイヤー)

Ariba Discovery - メニューの変更

プルダウンリストの一部としてメニュー項目が提供されています。

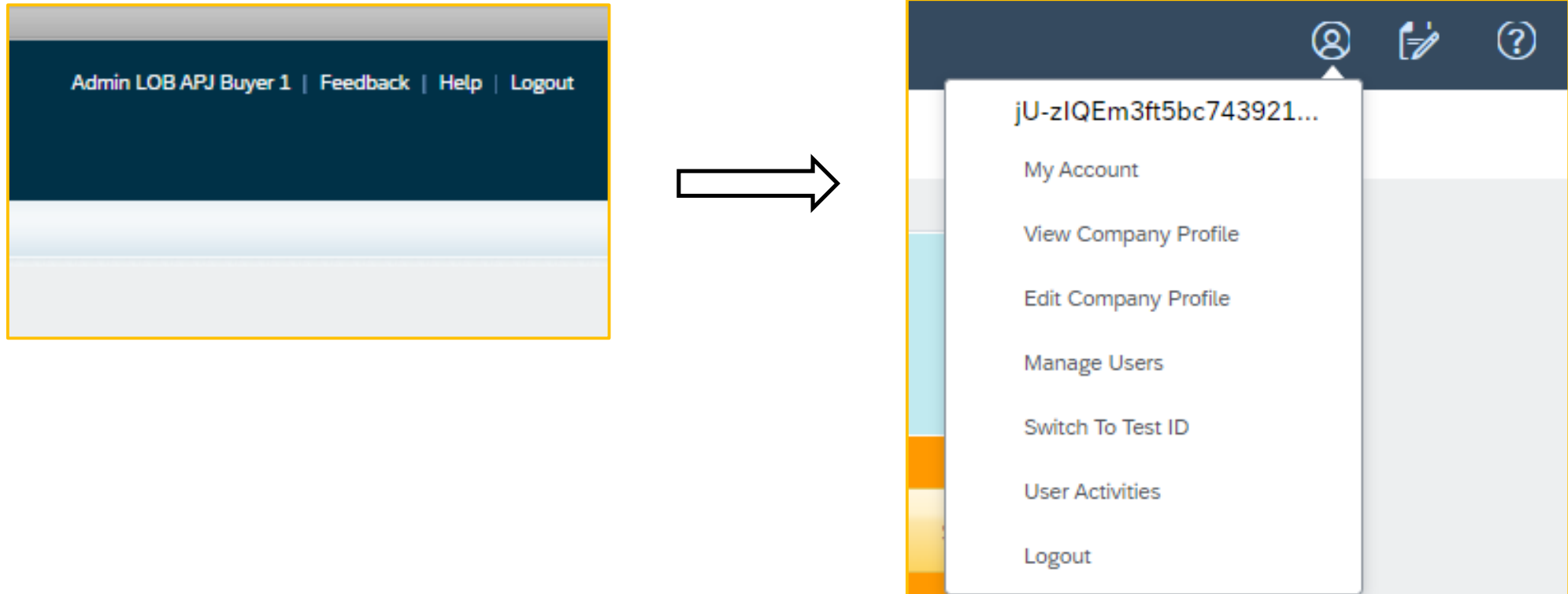


機能の概要

説明: 再設計された Ariba Network のユーザーインターフェイス (バイヤー)

Ariba Discovery - ユーザー設定、ヘルプ、およびフィードバック

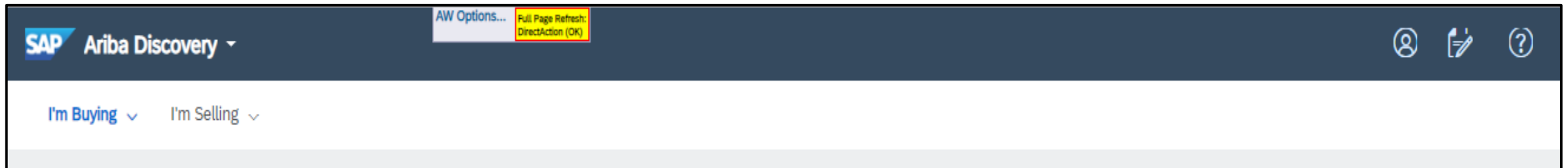
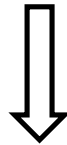
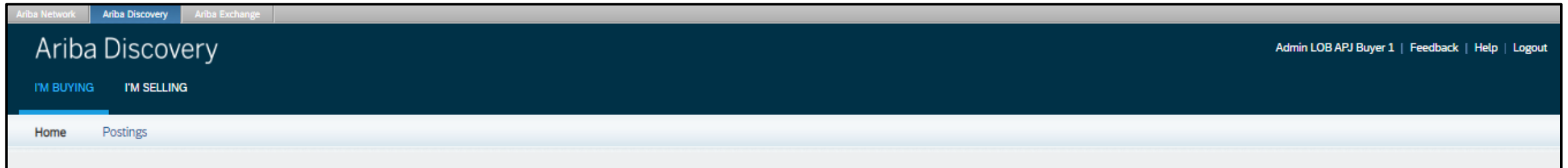
ユーザー設定、ヘルプ、およびフィードバックがアイコンに置き換えられています。



機能の概要

説明: 再設計された Ariba Network のユーザーインターフェイス (バイヤー)

Ariba Discovery – ヘッダーの変更



機能の概要

説明: 再設計された Ariba Network のユーザーインターフェイス (バイヤー)

Ariba Discovery – フッターの変更

