



SAP Ariba 

機能の概要

直接材ソーシングでの BOM 全体に関する見積りを取得する機能

コンテンツオーナー: Badrinath Waiker、SAP Ariba

一般提供予定: 2019 年 5 月

CONFIDENTIAL

機能の概要

実装の難易度
関連する地域

ロータッチ/容易
グローバル

新機能: 直接材ソーシングでの BOM 全体に関する見積りを取得する機能

お客様の課題

SAP Ariba でこの課題に対応

実現される主なメリット

現在は、見積りを依頼しているサプライヤにソーシングユーザーが BOM 全体を送信する必要がある場合は、以下の留意点があります。

- ユーザーは BOM のすべての品目を選択して RFX に追加する必要があります。
- 品目が個々の品目として追加され、BOM 構造は維持されません。
- サプライヤは BOM 構造を表示できず、集計コストを計算できません。

この新機能により、以下のバイヤー向け機能が提供されます。

- 最上位品目の選択による RFX へのすべての品目 (BOM 構造を含む) の自動追加
- RFX による BOM 構造の管理
- サプライヤに表示される品目の種類の特定
- 見積可能な品目の種類の特定
- BOM 数量データの使用による数量の自動更新

また、以下のサプライヤ向け機能が提供されます。

- BOM 構造の特定
- BOM コストの集計

- BOM に関するバイヤーとサプライヤのコラボレーションが容易になります。
- 品目のフィルタリングを使用して、表示と見積りが可能な品目を管理できます。
- BOM 数量の統合を使用して、自動的に数量を更新することができます。

ソリューション領域

実装に関する情報

前提条件および制限事項

SAP Ariba Strategic Sourcing Suite → 直接材ソーシングモジュールのみ

この機能を有効にするには、貴社の指定のサポート担当 (DSC) に連絡してサービスリクエスト (SR) を提出してください。

直接材ソーシングが有効になっていて、BOM が RFX で使用されている場合にのみ適用されます。

ユーザーが以下のグループに属している必要があります。

- 品目表示者
- 品目管理者

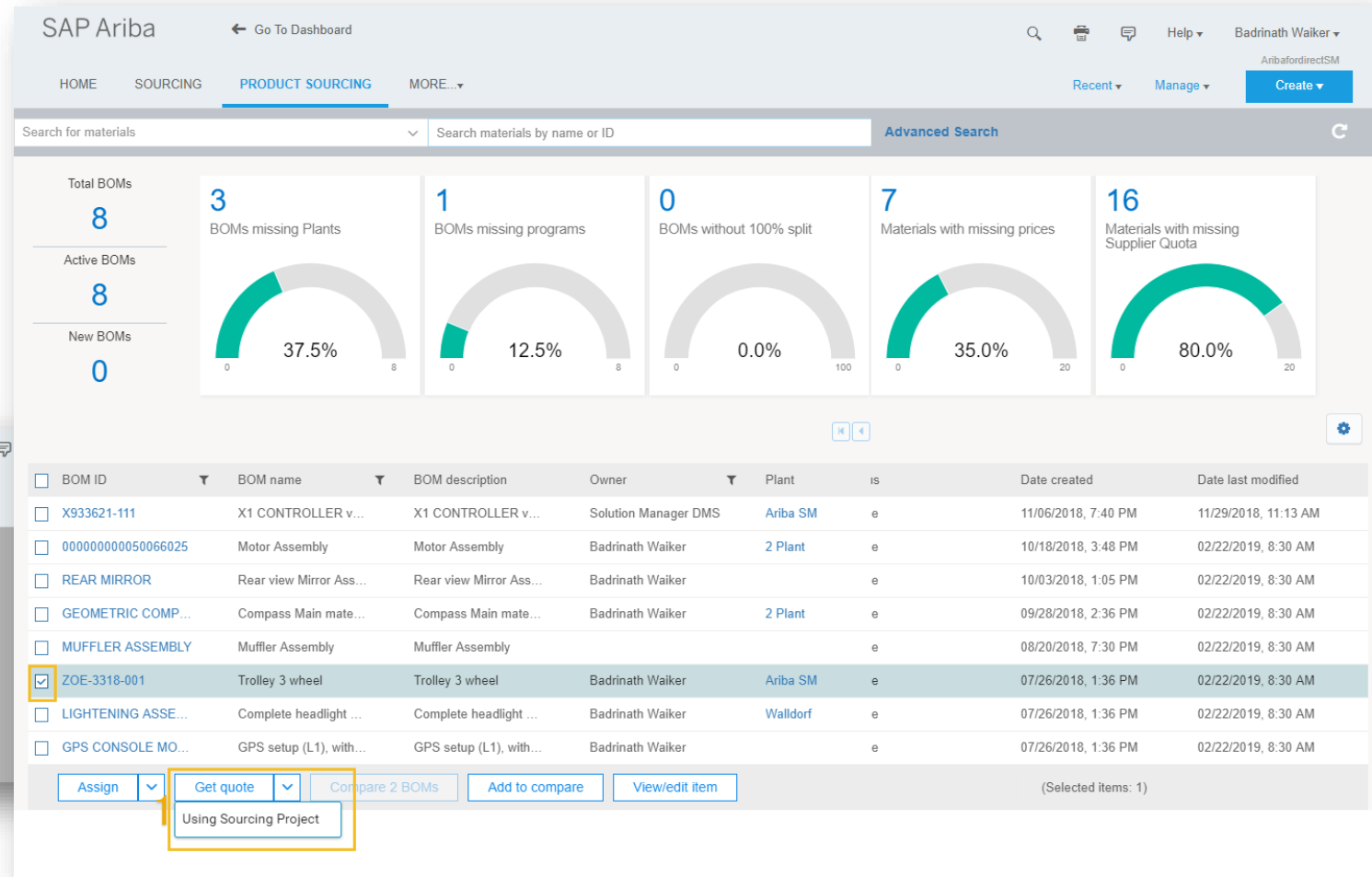
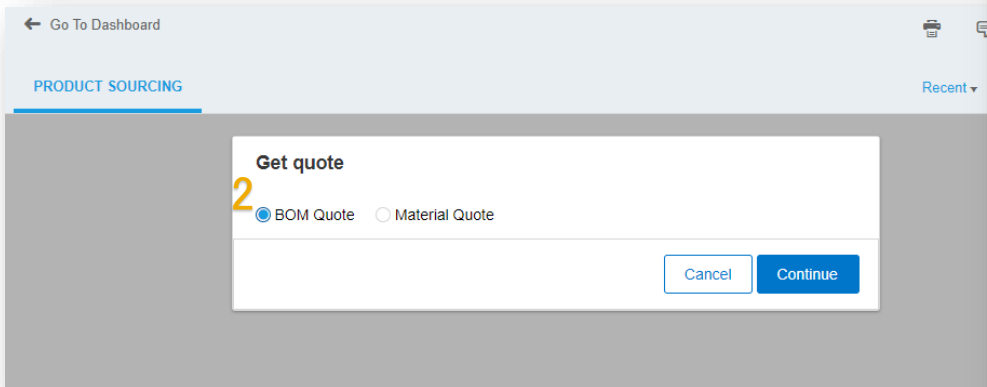
機能の概要

新機能: 直接材ソーシングでの BOM 全体に関する見積りを取得する機能

詳細な機能情報

この機能を有効にした場合:

1. ユーザーはダッシュボードまたは BOM 検索から BOM を選択することができます。
2. BOM または品目の見積りを使用してソーシング申請を開始します。



機能の概要

新機能: 直接材ソーシングでの BOM 全体に関する見積りを取得する機能

The screenshot shows a 'BOM Quote' dialog box within a 'PRODUCT SOURCING' interface. The dialog has three main sections: 'Visible Part Types' with a 'Choose' dropdown, 'Quotable Part Types' with a 'Choose' dropdown, and 'Volume' with radio buttons for 'Yes' (selected) and 'No'. Below these is a 'Volume Type *' dropdown with the text 'Select a Volume Type'. Three yellow arrows point from Japanese text annotations to these three sections. At the bottom of the dialog are 'Cancel' and 'Create' buttons.

← Go To Dashboard

PRODUCT SOURCING MORE...

BOM Quote

Visible Part Types
Choose ▾

Quotable Part Types
Choose ▾

Volume
☒ Yes ☐ No

Volume Type *
Select a Volume Type * ▾

Cancel Create

任意: サプライヤが表示可能な品目の種類

任意: サプライヤが表示および見積可能な品目の種類

任意: 必要に応じて数量の種類を選択*

* 数量の統合機能は、2019 第 1 四半期リリースで利用可能になりました。リリースガイドを参照してください。

機能の概要

新機能: 直接材ソーシングでの BOM 全体に関する見積りを取得する機能

SAP Ariba

Go To Dashboard

HelpBadrinath Walker

Event

Doc1687082983 - BOM Quote demo 5-3

PrevNextExit

1Rules

2Team

3Suppliers

4Content

5Summary

On this page you create the information that participants will read and respond to during events. Add different types of content to re-create the traditional sourcing documents used to collect information or to design an online auction.

All Content

Display:Edit ItemActions

<input type="checkbox"/>	Name	Price	Quantity	Extended Price	Savings	BOM Cost Rollup
	Material Group	(no value)				
	Material Number					
	Material Type					
	Plant	0001				
	Supplier Part Id					
<input type="checkbox"/>	1.1.2 Metallic Reflector for the light	View pricing conditions	* 1 each	View pricing conditions Fx	Fx	
	Mettalic Reflector for the light					
	Comment					
	Lead Time					

[Add](#)[Edit](#)[Delete](#)[Excel Import](#)[Simplified Excel Import](#)

[φ indicates participant-specific; \(*\) indicates a required field](#)

BOM 構造区分のある品
目

機能の概要

新機能: 直接材ソーシングでの BOM 全体に関する見積りを取得する機能

SAP Ariba

Go To Dashboard

Preferences

Acting as: Mike Wiugh(Stop)

Help

Badrinath Walker

Console

Doc1687082983 - BOM Quote demo 5-3

Time remaining 00:28:40

Event Messages

Response History

▼ Checklist

1. Review Event Details

2. Review and Accept Prerequisites

3. Select Lots

4. Submit Response

▼ Event Contents

All Content

1 Pricing

サプライヤ UI の変更

All Content

Name ↑	Price	Quantity	Extended Price	BOM Cost Rollup
▼ 1 Pricing				
▼ 1.1 Complete headlight assebbly Ariba SM				Not available
1.1.1 Green bubls for Lightening	Less... <input type="checkbox"/> *View pricing conditions	1 each	View pricing conditions	
Green bubls for Lightening				
<div><div>BOM 構造区分のある品目</div><div>Comment:</div><div></div></div>				
Lead Time: <input type="text"/>				
Manufacturer Name: <input type="text"/>				
Supplier Part Id: <input type="text"/>				
1.1.2 Mettalic Reflector for the light	More... <input type="checkbox"/> *View pricing conditions	1 each	View pricing conditions	
1.1.3 Silver bulbLightening	More... <input type="checkbox"/> *View pricing conditions	1 each	View pricing conditions	
1.1.4 Washer and Gasket for the assembly	More... <input type="checkbox"/> *View pricing conditions	1 each	View pricing conditions	

(*) indicates a required field

Submit Entire Response

Update Totals

Save

Edit Pricing Conditions

Compose Message

Excel Import