

テストシステムから本稼動システムへのビジネスルールの移送

CSC-42902 CSC-42908

一般提供予定：2024年8月

機能概要

イントロダクション: テストシステムから本稼動システム **CSC-42902** **CSC-42908** へのビジネスルールの移送

機能の説明

ビジネスルール (通常設定の取引ルールおよびサプライヤグループルール) を1つのバイヤーアカウントからエクスポートし、別のバイヤーアカウントにインポートします。

主な利点

顧客は、ビジネスルール設定を本稼動システムに適用する前に、テストシステムでテストする必要があります。また、本稼動システムに同じ変更を適用する前に、テストシステムで一部の設定の変更を試みる必要があります。

オーディエンス:

購買担当者

イネーブルメントモデル:

自動的に有効化

対象ソリューション:

Procurement 向け SAP
Business Network

テストシステムから本稼動システムへのビジネスルールの 移送 **CSC-42902 CSC-42908**

内容説明

顧客は、ビジネスルール設定を本稼動システムに適用する前に、テストシステムでテストする必要があります。また、本稼動システムに同じ変更を適用する前に、テストシステムで一部の設定の変更を試みる必要があります。

通常、ビジネスルールは相互に依存しています。ルールを 1 つずつコピーすると、少なくともテストシステムと本稼動システムの間で不整合が発生する可能性があります。ビジネスルールのセット全体をコピーして適用する必要があります。

現在、マニュアルで設定する必要があるルールが約 **300** 以上あり、これもエラーが発生しやすくなります。

- ビジネスルール (通常設定の取引ルールおよびサプライヤグループルール) を 1 つのバイヤーアカウントからエクスポートし、別のバイヤーアカウントにインポートします。
- 人間が判読できる形式 (**Excel**) でのビジネスルールのエクスポート。
- ビジネスルールに対する多言語サポート。
- ターゲットバイヤーアカウントへのアップロードに失敗したルールの詳細を含むログファイル (**CSV 形式**)。

テストシステムから本稼働システムへのビジネスルールの 移送 **CSC-42902 CSC-42908**

この機能は、以下の使用ケースに対応しています。

テスト -> 本稼働

- カスタマがテストシステムからビジネスルールセットを **Excel** ファイルとしてエクスポートし、保存します。
- 顧客は、承認を受けるために、ビジネスルールセットを含む **Excel** ファイルを内部関係者に配布することができます。関係者がビジネスルールセットを承認した後、顧客は **Excel** ファイルを本稼働システムにインポートします。

本稼働 -> テスト

- 得意先は、本稼働システムからルールセットを **Excel** ファイルとしてエクスポートします。
- 顧客は、ルールセットを含む **Excel** ファイルをテストシステムにインポートします。テストシステムは、設定の観点から本稼働システムのクローンになります (ただし、データは異なります)。

これにより、本稼働システムで承認およびテストされた一連のビジネスルールが実行されるようになります。

通常設定の取引ルールをエクスポートする



SAP Business Network

AW Options... Back to classic view

Default Transaction Rules

Transaction rules details

Payment Batch Transmission Rules

Hold payments until the daily cut-off time.

Purchase Order Rules

Override the following default purchase order rules.

Do not allow change orders for fully shipped orders.
Do not allow change orders for partially shipped orders.

Save Close

Manage Transaction Rules

Manage Transaction Rules Details

Downloads Uploads

Search Filter

Downloaded Transaction Rules

Name	Rule Type	Supplier Group	Language	Create Time	Create By	File Status	Action
test123	Default Transaction Rules		English	06 May 2024 04:15:01 AM	Chuks Burlo	Completed	...
test1704	Default Transaction Rules		English	17 Apr 2024 01:51:09 AM	Chuks Burlo	Completed	...
test0605	Default Transaction Rules		English	06 May 2024 01:35:33 AM	Chuks Burlo	Completed	...
SGDownload_0605	Supplier Group Transaction Rules		English	06 May 2024 01:41:35 AM	Chuks Burlo	Completed	...
Default_rules_download_0605	Default Transaction Rules		English	06 May 2024 02:54:57 AM	Chuks Burlo	Completed	...
SG_Download_0605	Supplier Group Transaction Rules	test	English	06 May 2024 02:57:14 AM	Chuks Burlo	Completed	...
test1	Default Transaction Rules		English	15 Apr 2024 04:42:05 AM	Chuks Burlo	Completed	...

New Download Refresh

Download Delete



Download Transaction Rules

Name *

DemoDownload0805

Rule Type *

Default Transaction Rules

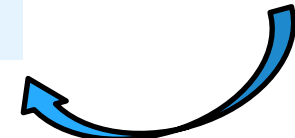
Supplier Group

Select a supplier group

Language *

English

Download Cancel



SAP Ariba		Language	en	
Rule Section	Business Rule	Subrule 1	Subrule 2	Value
Payment Batch Transmission Rules	Hold payments until the daily cut-off time.			No
Purchase Order Rules	Override the following default purchase order rules.			Yes
Purchase Order Rules	Allow change orders for fully shipped orders.			Yes
Purchase Order Rules	Allow change orders for partially shipped orders.			Yes
Purchase Order Rules	Retain confirmation status for unchanged line items on change orders.			Yes
Purchase Order Rules	Enable ship notice tracking on change orders.			Yes
Purchase Order Rules	Allow change orders in invoice aggregation.			Yes
Purchase Order Rules	Allow cancel orders for fully shipped orders.			Yes
Purchase Order Rules	Allow cancel orders for partially shipped orders.			Yes

サプライヤグループのルールをエクスポートする

Supplier Group Transaction Rules Ok Cancel

Use default transaction rules.
 Enter supplier group specific transaction rules.

Transaction rules details

Component Consumption Rules

Do not allow consumption to exceed balance quantity in component inventory.

Require all quantities of consumed components in a ship notice not to exceed the component quantities in the related purchase order, scheduling agreement, or scheduling agreement release.

Require buyer batch matching in component inventory.

View Invoice Rule Results

Manage Transaction Rules

Manage Transaction Rules Details Done

Downloads Uploads

> Search Filter

Downloaded Transaction Rules

Name	Rule Type	Supplier Group	Language	Create Time	Create By	File Status	Action
test123	Default Transaction Rules		English	06 May 2024 04:15:01 AM	Chuks Burto	Completed	...
test1704	Default Transaction Rules		English	17 Apr 2024 01:31:09 AM	Chuks Burto	Completed	...
test0605	Default Transaction Rules		English	06 May 2024 01:35:33 AM	Chuks Burto	Completed	...
SGDownload_0605	Supplier Group Transaction Rules	test	English	06 May 2024 01:41:35 AM	Chuks Burto	Completed	...
	Default Transaction Rules		English	06 May 2024 02:54:57 AM	Chuks Burto	Completed	...
	Supplier Group Transaction Rules	test	English	06 May 2024 02:57:14 AM	Chuks Burto	Completed	...
	Default Transaction Rules		English		Chuks Burto	Completed	...

New Download Refresh

Download Delete

1 **SAP Ariba**

2 **Supplier Group Transaction Rules - test**

3 Language en

Rule Section	Business Rule	Subrule 1	Subrule 2	Value
Order Change Request Rules	Allow suppliers to respond to a change request with a different quantity than the buyer proposed.			No
Order Change Request Rules	Allow suppliers to respond to a change request with a different delivery date than the buyer proposed.			No
Order Change Request Rules	Allow suppliers to request an additional cost when responding to a buyer request to change a schedule line.			No
Component Consumption Rules	Do not allow consumption to exceed balance quantity in component inventory.			No
Component Consumption Rules	Require all quantities of consumed components in a ship notice not to exceed the component quantities in the			No
Component Consumption Rules	Require buyer batch matching in component inventory.			No
Component Consumption Rules	Require suppliers to provide a unique asset serial number for each purchase order line item with consumed co			No
Component Consumption Rules	Require the total count of shipment serial numbers to not exceed the total quantity shipped for line items with			No
Component Consumption Rules	Require suppliers to provide asset serial numbers for the total shipped quantity of line items with consumed cc			No
Order Confirmation and Ship Notice Rules	Allow suppliers to send order confirmations for material orders.			Yes
Order Confirmation and Ship Notice Rules	Allow suppliers to confirm an order multiple times.			Yes
Order Confirmation and Ship Notice Rules	Allow suppliers to confirm an order multiple times.	Confirm only once at the line-item level.		No
Order Confirmation and Ship Notice Rules	Allow suppliers to send order confirmations for material orders at the line-item level.			Yes
Order Confirmation and Ship Notice Rules	Allow suppliers to reject quantities for material orders at the line-item level in order confirmations.	Partially		Yes
Order Confirmation and Ship Notice Rules	Allow suppliers to reject quantities for material orders at the line-item level in order confirmations.	Fully		No
Order Confirmation and Ship Notice Rules	Require suppliers to send order confirmations for material orders at the schedule line-item level			No

内部

通常設定の取引ルールへのインポート

SAP Business Network

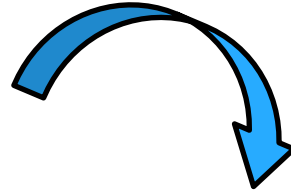
Default Transaction Rules

Transaction rules details

Payment Batch Transmission Rules

Purchase Order Rules

Manage Transaction Rules



Manage Transaction Rules Details

Downloads Uploads

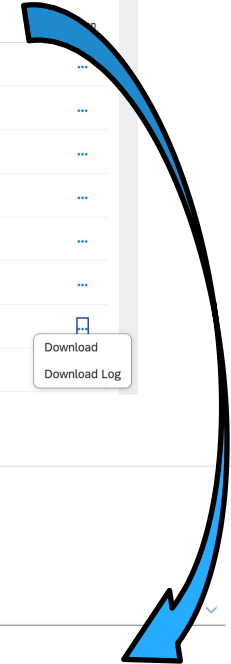
Search Filter

Uploaded Transaction Rules

Name	Rule Type	Supplier Group	Language	Create Time	Create By	File Status
testupload123	Default Transaction Rules		English	06 May 2024 04:17:00 AM	Chuks Burlo	Completed
test1	Default Transaction Rules		English	15 Apr 2024 04:52:40 AM	Chuks Burlo	Failed
test2	Default Transaction Rules		English	15 Apr 2024 04:53:54 AM	Chuks Burlo	Failed
test1704	Default Transaction Rules		English	17 Apr 2024 01:54:27 AM	Chuks Burlo	Failed
upload0605	Default Transaction Rules		English	06 May 2024 01:36:09 AM	Chuks Burlo	Completed
SGUpload_0605	Supplier Group Transaction Rules	test	English	06 May 2024 01:53:01 AM	Chuks Burlo	Completed
Default_0605_completed_with_errors	Default Transaction Rules		English	06 May 2024 02:41:41 AM	Chuks Burlo	Completed with errors
SG_Upload_0605	Supplier Group Transaction Rules	test	English	06 May 2024 02:59:08 AM	Chuks Burlo	Completed

New Upload Refresh

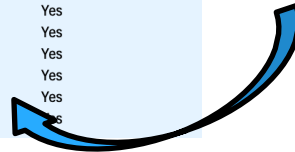
Download Download Log



SAP Ariba

Default Transaction Rules

Rule Section	Business Rule	Subrule 1	Subrule 2	Value
Payment Batch Transmission Rules	Hold payments until the daily cut-off time.			No
Purchase Order Rules	Override the following default purchase order rules.			Yes
Purchase Order Rules	Allow change orders for fully shipped orders.			Yes
Purchase Order Rules	Allow change orders for partially shipped orders.			Yes
Purchase Order Rules	Retain confirmation status for unchanged line items on change orders.			Yes
Purchase Order Rules	Enable ship notice tracking on change orders.			Yes
Purchase Order Rules	Allow change orders in invoice aggregation.			Yes
Purchase Order Rules	Allow cancel orders for fully shipped orders.			Yes
Purchase Order Rules	Allow cancel orders for partially shipped orders.			Yes



Upload Transaction Rules

Name *

DemoUpload0805

Rule Type *

Default Transaction Rules

Supplier Group

Select a supplier group

File *

Default_rules_download_0605.xlsx

Upload Cancel

サプライヤグループのルールをインポートする

Supplier Group Transaction Rules

Use default transaction rules.
 Enter supplier group specific transaction rules.

Transaction rules details

Component Consumption Rules

- Do not allow consumption to exceed balance quantity in component inventory.
- Require all quantities of consumed components in a ship notice not to exceed the component quantities in the related purchase order, scheduling agreement, or scheduling agreement release.
- Require buyer batch matching in component inventory.
- Require suppliers to provide a unique asset serial number for each purchase order line item with consumed components.
- Require the total count of shipment serial numbers to not exceed the total quantity shipped for line items with consumed
- Require suppliers to provide asset serial numbers for the total shipped quantity of line items with consumed components.

Order Change Request Rules

View Invoice Rule Results

Manage Transaction Rules

Upload Transaction Rules

Name*
DemoUploadSG0805

Rule Type*
Supplier Group Transaction Rules

Supplier Group*
Select a supplier group

File*
SG_Download_0605.xlsx

Manage Transaction Rules Details

Downloads

Uploaded Transaction Rules

Name	Rule Type	Supplier Group	Language	Create Time	Create By	File Status	Action
Default_0605_completed_with_errors	Default Transaction Rules		English	06 May 2024 02:41:41 AM	Chuks Burlo	Completed with errors	<input type="button" value="Download"/>
test1	Default Transaction Rules		English	15 Apr 2024 04:52:40 AM	Chuks Burlo	Failed	<input type="button" value="Download Log"/>
test2	Default Transaction Rules		English	15 Apr 2024 04:53:54 AM	Chuks Burlo	Failed	<input type="button" value="Download Log"/>

SAP Ariba

Supplier Group Transaction Rules - test

Rule Section	Business Rule	Subrule 1	Subrule 2	Value
Order Change Request Rules	Allow suppliers to respond to a change request with a different quantity than the buyer proposed.			No
Order Change Request Rules	Allow suppliers to respond to a change request with a different delivery date than the buyer proposed.			No
Order Change Request Rules	Allow suppliers to request an additional cost when responding to a buyer request to change a schedule line.			No
Component Consumption Rules	Do not allow consumption to exceed balance quantity in component inventory.			..
Component Consumption Rules	Require all quantities of consumed components in a ship notice not to exceed the component quantities in the			
Component Consumption Rules	Require buyer batch matching in component inventory.			
Component Consumption Rules	Require suppliers to provide a unique asset serial number for each purchase order line item with consumed co			
Component Consumption Rules	Require the total count of shipment serial numbers to not exceed the total quantity shipped for line items with c			
Component Consumption Rules	Require suppliers to provide asset serial numbers for the total shipped quantity of line items with consumed cc			
Order Confirmation and Ship Notice Rules	Allow suppliers to send order confirmations for material orders.			
Order Confirmation and Ship Notice Rules	Allow suppliers to confirm an order multiple times.	Confirm o		
Order Confirmation and Ship Notice Rules	Allow suppliers to confirm an order multiple times.			
Order Confirmation and Ship Notice Rules	Allow suppliers to send order confirmations for material orders at the line-item level.			
Order Confirmation and Ship Notice Rules	Allow suppliers to reject quantities for material orders at the line-item level in order confirmations.	Partially		
Order Confirmation and Ship Notice Rules	Allow suppliers to reject quantities for material orders at the line-item level in order confirmations.	Fully		
Order Confirmation and Ship Notice Rules	Require suppliers to send order confirmations for material orders at the schedule line-item level			

Business Rules have been updated partially. The following rules could not be updated due to validation errors.

Row 31: The specified value is not allowed for this Business Rule. Illegal file extensions found.

Row 186: Business Rule depends on another rule which is not activated. "General Invoice Rules Allow suppliers to send invoice attachments."

Row 227: Business Rule depends on another rule which is not activated. "General Invoice Rules Require suppliers to include only shipped quantities on invoices."

Row 228: Business Rule depends on another rule which is not activated. "General Invoice Rules Require suppliers to include only shipped quantities on invoices."

Row 262: Business Rule depends on another rule which is not activated. "PO Invoice Field Rules Allow suppliers to increase line item subtotals."

前提条件、制限事項、注意事項

前提条件

- サプライヤグループのビジネスルールをアップロードするには、サプライヤグループが存在し、通常設定の取引ルールが使用されないように設定されている必要があります。

制限

- 国別の取引ルールはサポートされていません。
- 関係レベルのルールはカバーされていません
- 消費税住所ルールが適用されていません
- 初回使用の前に、現在のルール設定を 1 回保存する必要があります

メモ

- UI でのルールのマニュアル変更は、引き続き常に可能です。そのため、ユーザが後でマニュアル変更を行った場合、一覧の最後のアップロードにシステムの現在の設定が反映されない可能性があります。最新のシステム設定を取得するには、ダウンロード機能を使用することをお奨めします。

ありがとうございました。

フォローをお願いします。



www.sap.com/contactsap

© 2024 SAP SE or an SAP affiliate company. All rights reserved.

本書のいかなる部分も **SAP SE** または **SAP** 関連会社の明示的許可なしに、いかなる形式、目的を問わず、複写、または送信することを禁じます。本書に記載された情報は、予告なしに変更されることがあります。**SAP SE** およびその頒布業者が販売するソフトウェア製品には、他のソフトウェア会社が所有権を有するソフトウェアコンポーネントが含まれています。製品仕様は、国ごとに変わる場合があります。これらの文書は **SAP SE** または **SAP** 関連会社が情報提供のためにのみ提供するもので、いかなる種類の表明および保証を伴うものではなく、**SAP** またはその関連会社は文書に関する誤記・脱落等の過失に対する責任を負うものではありません。**SAP** または **SAP** 関連会社の製品およびサービスに対する唯一の保証は、当該製品およびサービスに伴う明示的保証がある場合に、これに規定されたものに限られます。本書のいかなる記述も、追加の保証となるものではありません。特に、**SAP SE** またはその関連会社は、本書または関連文書に概説された事業の実現、またはそこに記載されたいかなる機能の開発またはリリースに対する義務も負いません。本書、若しくは関連の提示物、及び **SAP SE** 若しくはその関連会社の戦略並びに将来の開発物、製品、及び/又はプラットフォームの方向性並びに機能はすべて、変更となる可能性があり、**SAP SE** 若しくはその関連会社により随時、予告なしで変更される場合があります。本書に記載する情報は、何らかの具体物、コード、若しくは機能を提供するという確約、約束、又は法的義務には当たりません。将来の見通しに関する記述はすべて、さまざまなリスクや不確定要素を伴うものであり、実際の結果は、予測とは大きく異なるものとなる可能性があります。読者は、これらの将来の見通しに関する記述に過剰に依存しないよう注意が求められ、購入の決定を行う際にはこれらに依拠するべきではありません。本書に記載される **SAP** 及びその他の **SAP** の製品やサービス、並びにそれらの個々のロゴは、ドイツ及びその他の国における **SAP SE** (又は **SAP** の関連会社) の商標若しくは登録商標です。本書に記載されたその他すべての製品およびサービス名は、それぞれの企業の商標です。商標に関する詳細の情報や通知に関しては、www.sap.com/trademark をご覧ください。