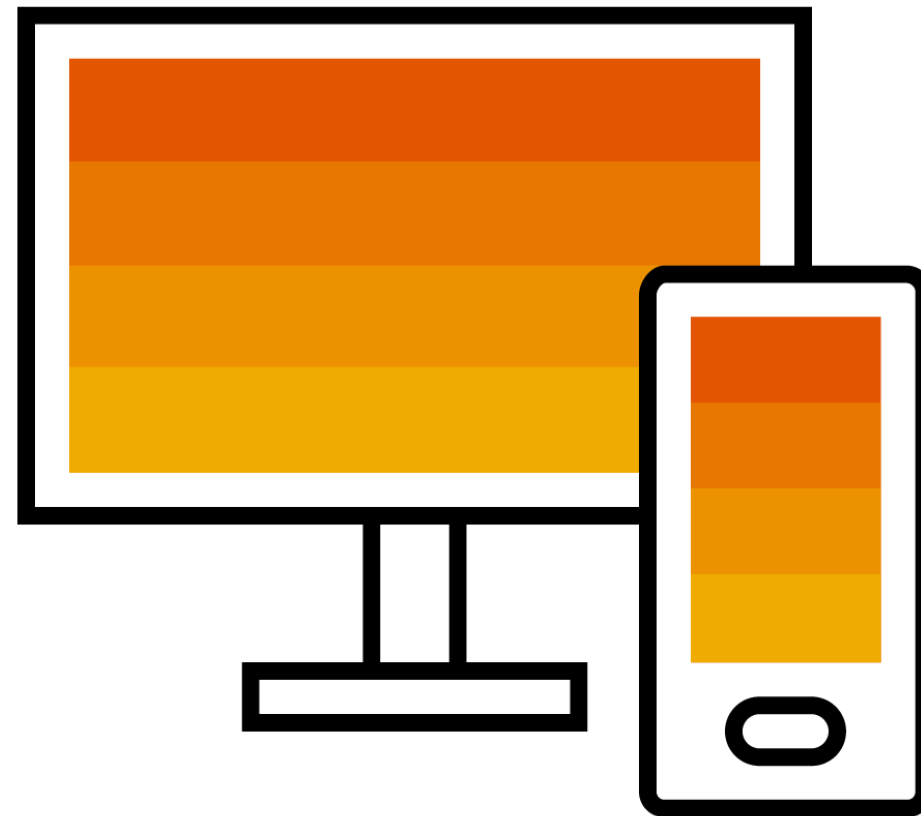


# FUJIFILM Business Innovation 标准帐户供应商峰会



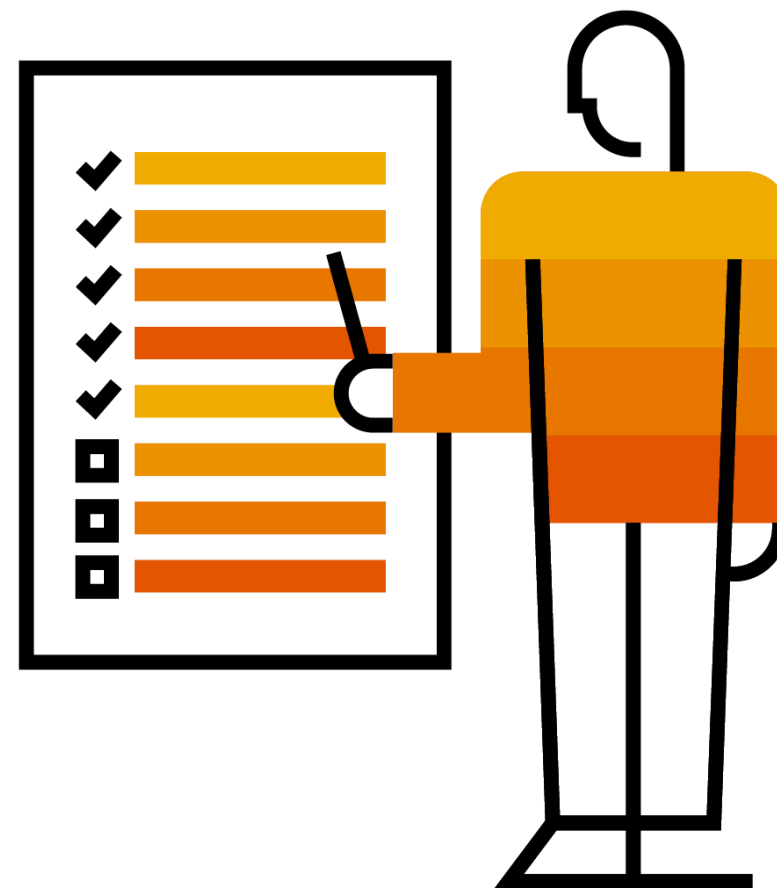
Public

**FUJIFILM**

THE BEST RUN 

# 议程

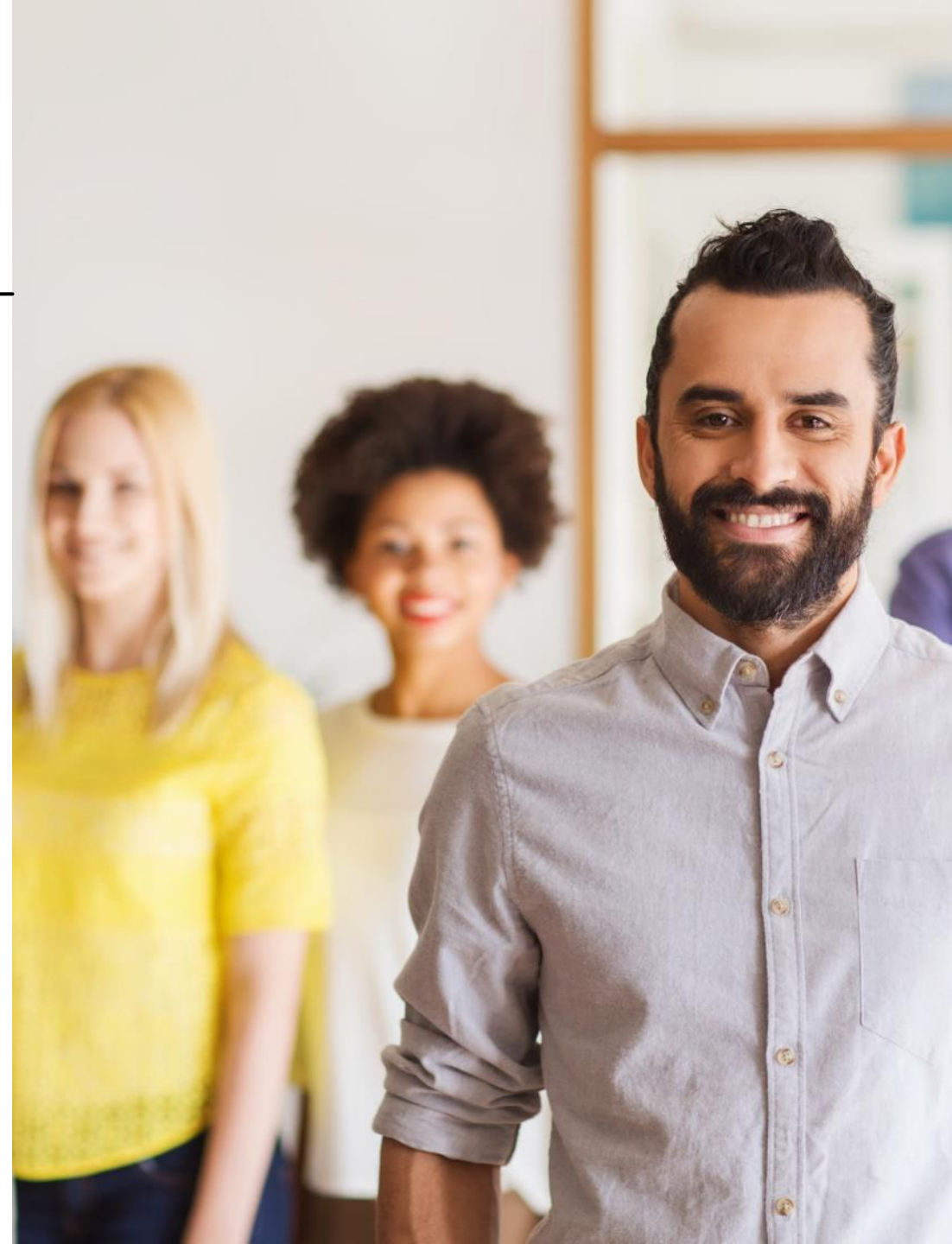
- 演讲者介绍
- FUJIFILM Business Innovation 计划概览
- SAP Business Network标准账户介绍
- 企业账户 & 升级选项
- 账户设置 & 交易规则
  - 如何注册账户
  - 电子订单传送设置
  - 系统演示
- 支持 & 问题



# 演讲者介绍



- **Akishhi Takahashi**  
General Manager – Non-Production Procurement,  
FUJIFILM Business Innovation Co. Japan
- **Sophia Li**  
Procurement Manager - FUJIFILM Business Innovation  
(China) Corp.
- **Tatsuhiko Yonemura**  
Network Deployment Lead, SAP
- **Yumiko Sasahara**  
Network Deployment Lead, SAP
- **Seline Shi**  
Supplier Education Specialist, SAP



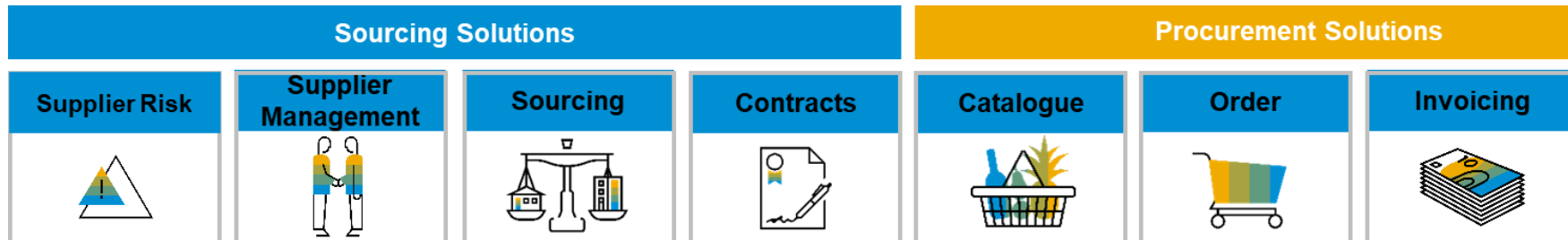
# FUJIFILM Business Innovation 计划概览



# Fujifilm & SAP Ariba

**FUJIFILM**

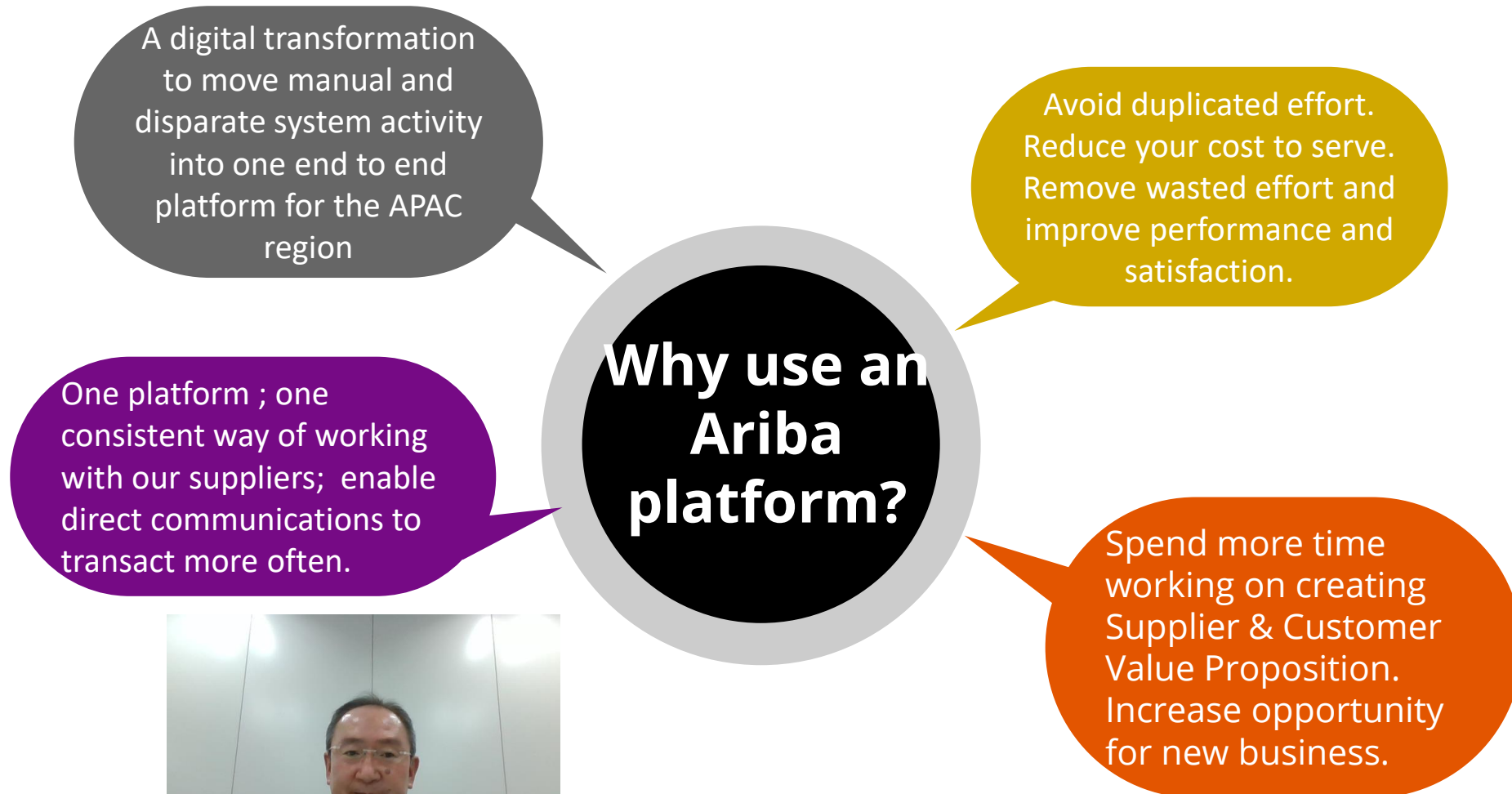
**SAP Ariba**



# One Regional Platform



# Why Ariba – Our Objective



Procurement Re-imagined : Fujifilm Business Innovation – Moving to Ariba

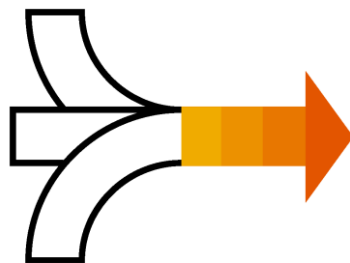


# 为什么使用 SAP Business Network?



## 全球最大的贸易社区，交易额超过 3 万亿美元

- 帮助采购需求旺盛的全球 2000 强采购商找到您的产品和服务
- 获得专业知识、经验和建议



## 作为单一平台支持业务协作

- 管理商业线索、提案、合同、订单、发票和付款
- 与多家客户合作

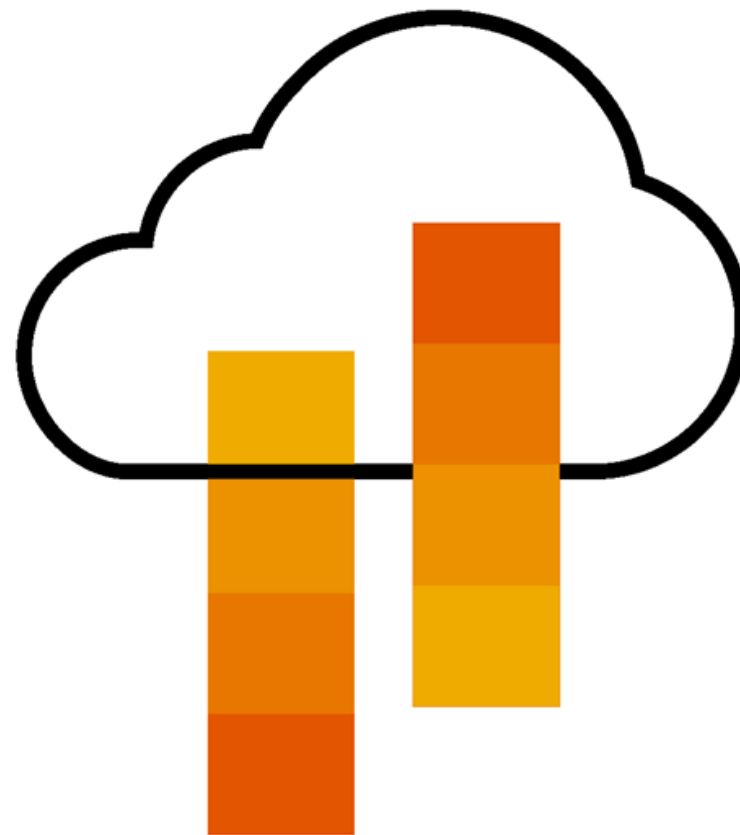


## 适合您开展业务的方式

- 访问各种交易选项
- 使用多种浏览器、格式、语言和货币

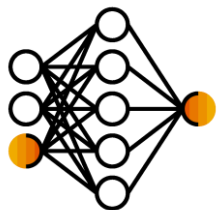
# SAP Business Network 标准帐户介绍

- ❑ 支持您访问 SAP Business Network 的基本帐户
- ❑ 接收交互式电子邮件订购单
- ❑ 通过 SAP Business Network 开具电子票据
- ❑ 免费
- ❑ 适用于交易量小的供应商



# 使用免费标准账户可以获得的好处

## SAP Business Network Discovery



- ❑ 获得符合您业务能力的优质商业线索
- ❑ 吸引潜在客户
- ❑ 受邀参加采购活动

## 合同管理 & 文档交换



- ❑ 免费访问 SAP Business Network 的合同管理模块
- ❑ 响应电子邮件订单，查看文档状态
- ❑ 目录创建和访问 (self-service)

## 使用



- ❑ 对交易的文档数量没有限制
- ❑ 可以维护无限的 SAP Business Network 关系
- ❑ 提供线上支持的帮助中心

## SAP Business Network 供应商移动应用



- ❑ 随时随地工作
- ❑ 实时提醒
- ❑ 监控关键活动

# 企业账户增强的特性和功能

## 文档交换



- 使用 CSV 上传管理大量文档
- 访问“工作台”的权限

## 集成 & 电子目录



- 通过 CXML、EDI 或 CSV 将后端系统与 SAP Business Network集成
- 创建和发布电子目录，提高订购单的准确性
- 将您现有的电子商店链接到您的 SAP Business Network帐户

## 法律归档& 报告



- 访问长期归档的发票（可能会受区域限制）
- 通过访问完整的报告创建和自动化功能，跟踪交易和销售活动

## 支持



- 访问整个文档数据库
- 通过电话、聊天或 电子邮件联系帮助中心

# SAP Business Network 标准帐户和企业帐户对比

功能	标准帐户	企业帐户
访问方式	通过电子邮件通知/工作台	在线数据中心/工作台
公司概况	✓	✓
订购单、订单确认（全部和部分）、发货通知、服务输入单、（非订购单）发票和贷项凭单	✓	✓
电子目录	✓ Self-Service Only	✓
发票状态	电子邮件通知/工作台	通过任意浏览器直接访问工作台
法定归档	电子邮件通知和在线下载	<ul style="list-style-type: none"> <li>长期发票归档，确保全球合规性（适用区域限制）</li> <li>批量下载发票，进行本地存档</li> </ul>
SAP Business Network 支持	在线帮助中心	<ul style="list-style-type: none"> <li>通过电话、聊天或电子邮件获得支持</li> <li>激活专家直接提供启用协助</li> <li>技术支持提供配置和集成协助</li> <li>在线培训课程</li> </ul>
集成	✗	✓
报告	✗	✓
多个客户关系	✓	✓
多个用户	✓	✓
移动应用	✓	✓
SAP Business Network Discovery	✓ 响应商业线索可能需要付费。 <a href="#">点击此处</a> 获取更多信息。	✓ 响应商业线索可能需要付费。 <a href="#">点击此处</a> 获取更多信息。
费用	免费	可能需要付费， <a href="#">参阅完整的详细信息</a> 。

# 如何从标准帐户升级到企业帐户

The screenshot shows the SAP Business Network interface. At the top, there are navigation tabs: 'SAP Business Network', '标准帐户' (Standard Account), '获取企业帐户' (Get Corporate Account), and '测试模式' (Test Mode). Below this, there are menu items: '主页' (Home), '激活' (Activate), '机会' (Opportunities), '工作台' (Workbench), '订单' (Orders), '履行' (Fulfillment), and '发票' (Invoices). The main content area displays a '概览' (Overview) section with '入门' (Getting Started) and a notification badge '5'. It features two large statistics: '194 订单' (Orders) for the last 365 days and '0 待确认项目' (Items to be confirmed) for the last 31 days. At the bottom, there is a '我的小组件' (My Widgets) section with '所有客户' (All Customers) and '自定义' (Customize) options.

## 升级以实现 Ariba Network 的全部价值!

	标准帐户 您当前的帐户	企业帐户
<b>履行</b>		<a href="#">升级</a>
<b>订单和发票</b>	<ul style="list-style-type: none"><li>✓ 使用客户请求的功能 (如订单确认、发货通知和发票) 响应通过电子邮件发送的订单</li><li>✓ 检查发票状态和创建非 PO 发票 (如果客户支持)</li></ul>	<ul style="list-style-type: none"><li>✓ 跳过电子邮件。完全在 Ariba Network 上获取并管理订单和发票。</li><li>✓ 使用 CSV 上传管理批量文件。</li></ul>
<b>目录</b>	<ul style="list-style-type: none"><li>✓ 发布详细说明您的产品和服务的目录 *</li></ul>	<ul style="list-style-type: none"><li>✓ 发布详细说明您的产品和服务的目录</li></ul>
<b>集成</b>		<ul style="list-style-type: none"><li>✓ 通过 CXML 或 EDI 与您的后端系统集成</li></ul>
<b>法律归档</b>		<ul style="list-style-type: none"><li>✓ 访问长期发票归档 (存在地区限制)</li></ul>
<b>报告</b>		<ul style="list-style-type: none"><li>✓ 获取报告以跟踪交易和销售活动</li></ul>
<b>支持</b>	帮助中心	<ul style="list-style-type: none"><li>✓ 帮助中心、电话、聊天和 Web 表单</li></ul>
<b>费用</b>	免费	<a href="#">基于使用情况</a>

\*标准帐户用户将自行启用目录。自助服务可使用帮助中心内容和文档。

另外，您可以通过任何帐户使用这些功能。

✓ 加入我们的业务匹配服务，以获取高质量的销售商机。[可能需要付费](#)

✓ 用您的概要吸引潜在客户，并应邀参加竞标和其他事件。

[了解更多](#)有关 Ariba Network 的全部功能的信息。

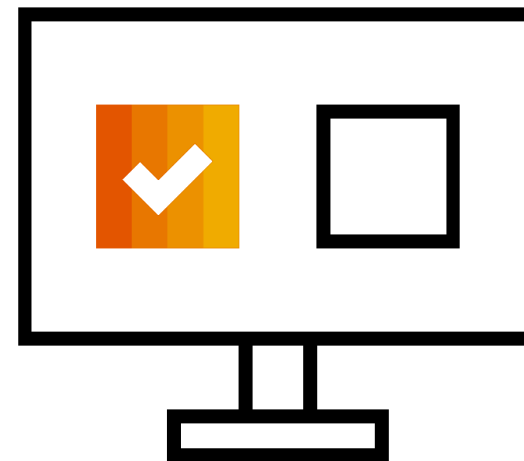
# 标准账户的注册



接收交互式电子邮件订单



点击处理订单按钮



注册或登陆

# 标准账户的注册

## 接收来自客户的交互式电子邮件订购单

ordersender-prod@ansmtp.ariba.com

SAP Ariba

### Your Customer 已发送新订单

邮件地址，则此订购单的副本也将发送到这些电子邮件地址。

发送订单。您将获得免费的 Ariba Network 标准帐户来处理此订  
可以使用该帐户并立即登录。



处理订单

### 重要:

在您首次点击 “处理订单” 按钮之前:

1. 在公司内部保持一致
2. 创建一个Email文件夹
3. 指定 / 知晓 账户管理员

### 开始:

点击订单通知邮件(交互式电子邮件订单)  
中的 “处理订单” 按钮



# 标准账户的注册

审阅账户，连接现有账户或注册新账户

公司徽标

与 HP Inc. 联系以在 SAP Business Network 上协作。

我们根据邀请中的信息找到了现有帐户。请审阅。

**A** 审阅帐户

或者

**B** 使用现有帐户

**C** 创建新帐户

在 SAP Business Network 上建立业务关系的好处

1. 数字化您的业务  
在同一个安全的网络上与客户协作，同时通过无纸化流程提高效率
2. 确保弹性和可持续性  
提高客户满意度，简化销售周期
3. 智慧行事  
将 SAP Business Network 的分析转化为您的竞争优势

[了解更多](#)

[关于此邀请](#)

A. 如果您想要查看您公司可能的现有账户，请点击**审阅账户**

B. 如果您想要使用现有的标准账户或者企业账户，请点击**使用现有账户**

C. 如果您想要创建一个新的标准账户，请点击**创建新账户**

# 标准账户的注册

## 配置账户，接受使用条款，以及注册

### 创建帐户时的预期内容：

#### 1. 数字化您的业务

在同一个安全的网络上与客户协作，同时通过无纸化流程提高效率

#### 2. 确保弹性和可持续性

提高客户满意度，简化销售周期

#### 3. 智慧行事

将 SAP Business Network 的分析转化为您的竞争优势

[了解更多](#)

1

### 公司信息 ?

公司 (法定) 全称 \*

输入公司法定全称

国家/地区

中国 [ CHN ]

邮政编码 \*

州 \*

选择州/省

城市 \*

2

### 管理员帐户信息 ?

名字 \*

姓氏 \*

电子邮件 \*

使用电子邮件作为用户名

密码 \*

3

业务角色 \*

选择您的主要业务角色

我已阅读并同意 [使用条款](#)。

我在此同意，SAP Business Network 将基于我在 SAP Business Network 中的角色和适用的概要可见性设置，允许其他用户和公众访问我（公司）的部分信息。请参阅 [隐私声明](#) 了解我们如何处理个人数据。

进行人机身份验证



reCAPTCHA  
隐私权 · 使用条款

创建帐户

1. 检查公司信息
2. 输入管理员帐户信息
3. 接受使用条款和隐私声明 单击“创建帐户”

# 处理第一张订单

## 供应商主页工作台

能够通过  
SAP Business Network **工作台** 访问您收到和发出的所有文档。

The screenshot displays the SAP Business Network Supplier Home Dashboard. The top navigation bar includes 'SAP Business Network', '标准帐户', '获取企业帐户', and '测试模式'. The main navigation menu contains '主页', '激活', '机会', '工作台', '订单', '履行', '发票', '付款', '目录', '报告', and '消息'. The '工作台' (Dashboard) menu item is highlighted with a yellow box, and a yellow arrow points from it to the dashboard content.

The dashboard features a summary section with five key metrics:

- 194 订单 (最近 365 天)
- 0 待确认项目 (Last 31 days)
- 0 待发货项目 (最近 31 天)
- 0 新订单 (Last 31 days)
- 2 订单 (Last 31 days)

Below the summary is a section for '订单 (194)' with options for '编辑筛选器', '保存筛选器', and '过去 365 天'. A '重新发送' (Resend) button is also present.

订单编号	订单状态	日期 ↓	客户	金额	开票金额	传
EP11471	已失败	2022年6月16日	TEST	€75.00 EUR		已
EP11470	已失败	2022年6月16日	TEST	€75.00 EUR		已
EP11450	已部分接收	2022年6月9日	TEST	€60.00 EUR		已

# 处理第一张订单 与客户开展交易

根据客户的交易规则，你可能会看到更多的文件选项，或者一些按钮可能是灰色的。

订购单: PO00001

完成

创建订单确认 ▼

创建发货通知

创建发票 ▼

订单详细信息

订单历史记录

发件人:

客户

Energie

地址标识符: PO3

收件人:

ABC COMPANY - TEST

154852

台湾

花蓮, TEST

test01

电话:

传真:

电子邮件: [test@ariba.com](mailto:test@ariba.com)

备注

Header level comments like Terms and Conditions etc.

帮助主题

搜索帮助主题

文档

支持

企业帐户中的新增功能

什么是 SAP Business Netw...

新 SAP Business Network 贸易...

新帮助中心简介

查找订单、发票和其他相关...

添加付款拼贴 (2:48)

发现新见解

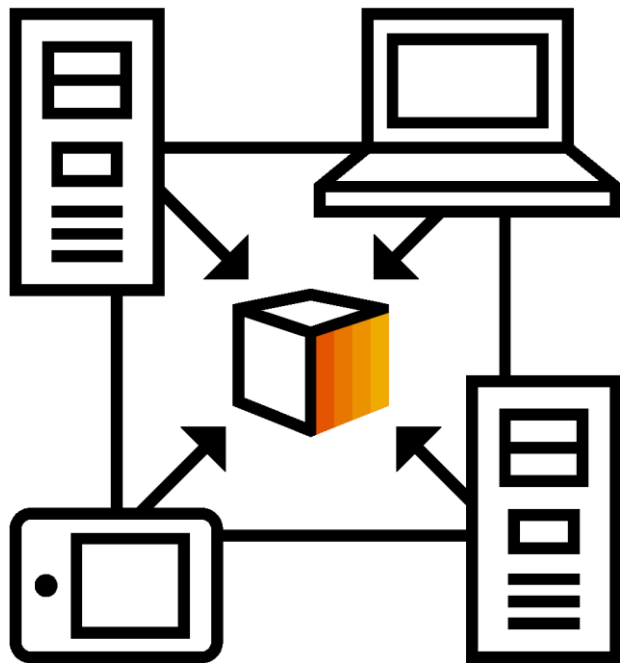
常见浏览器问题

如何创建发票?

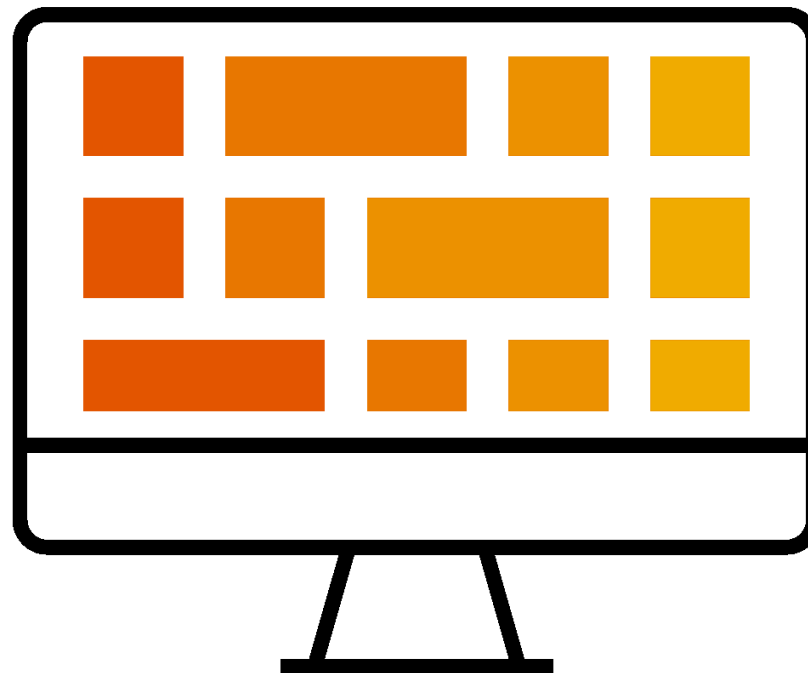
反馈

- 单击“创建订单确认”、“创建发货通知”或“创建发票”开始进行交易
- 如果您需要帮助，可以参考画面右侧帮助中心的文档

我已经拥有企业帐户，应该怎么做？



管理两个单独帐户



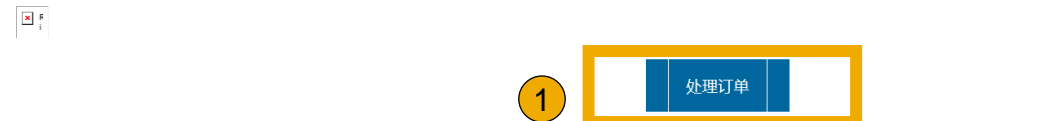
将标准帐户关系添加到企业帐户

(可能会产生费用！！)

# 如何将标准账户订单合并到现有标准账户中

如果贵组织的订单交付关联了多个电子邮件地址，则此订购单的副本也将发送到这些电子邮件地址。

您的客户通过 Ariba Network 发送订单。您将获得免费的 Ariba Network 标准帐户来处理此订单。如果您已有一个帐户，您可以使用该帐户并立即登录。



1 处理订单

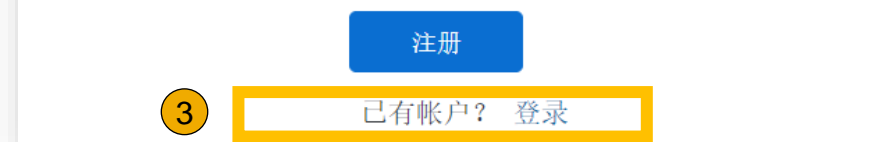


可能的现有帐户

我们注意到，贵公司可能已经注册了 Ariba Network 帐户。请在创建新帐户之前复查。

2 复查帐户

## 在 Ariba Network 上加入 您的客户！



注册

3 已有帐户？ 登录



## 在一个 Ariba Network 帐户中查看您的所有文档

Ariba Network 可以将文档传送到贵公司现有的 Ariba Network 帐户中。这使得您无需注册新的 Ariba Network 帐户，便可以通过现有帐户轻松查看和管理文档。当您登录后，如果传输过程尚未完成，您的文档可能暂时无法使用。

### 注意：

根据您的帐户类型，您可能需要付费。要查看您的帐户类型，请登录并转至“公司设置”。您必须是帐户管理员或具有“交易邀请帐户合并”权限才能将文档传输到帐户。

要开始，请登录您现有的供应商帐户。



用户名:

密码:

4 确定

### Notes:

- 电子订单通知邮件发件人：  
[ordersender-prod@ansmtp.ariba.com](mailto:ordersender-prod@ansmtp.ariba.com)
- 请注意，如果您已经通过PO邀请邮件注册了标准账户，您将无法将PO合并到现有账户中。

# 支持选项

## 帮助中心

- SAP Business Network 指南, 文章和步骤说明

## SAP Business Network 支持页面

- [Standard Account specific documentation](#)
- [SAP Business Network Supplier Training](#)

## 您的客户

- [dgi-fbap-regional.procurement@fujifilm.com](mailto:dgi-fbap-regional.procurement@fujifilm.com)

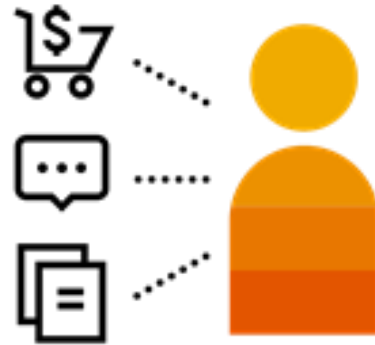
## [供应商信息门户](#)

- Fujifilm Business Innovation Asia Pacific 的功能指南、技术规范和支持资源



# 有疑问？

请通过页面右侧的Q&A栏提出您的问题

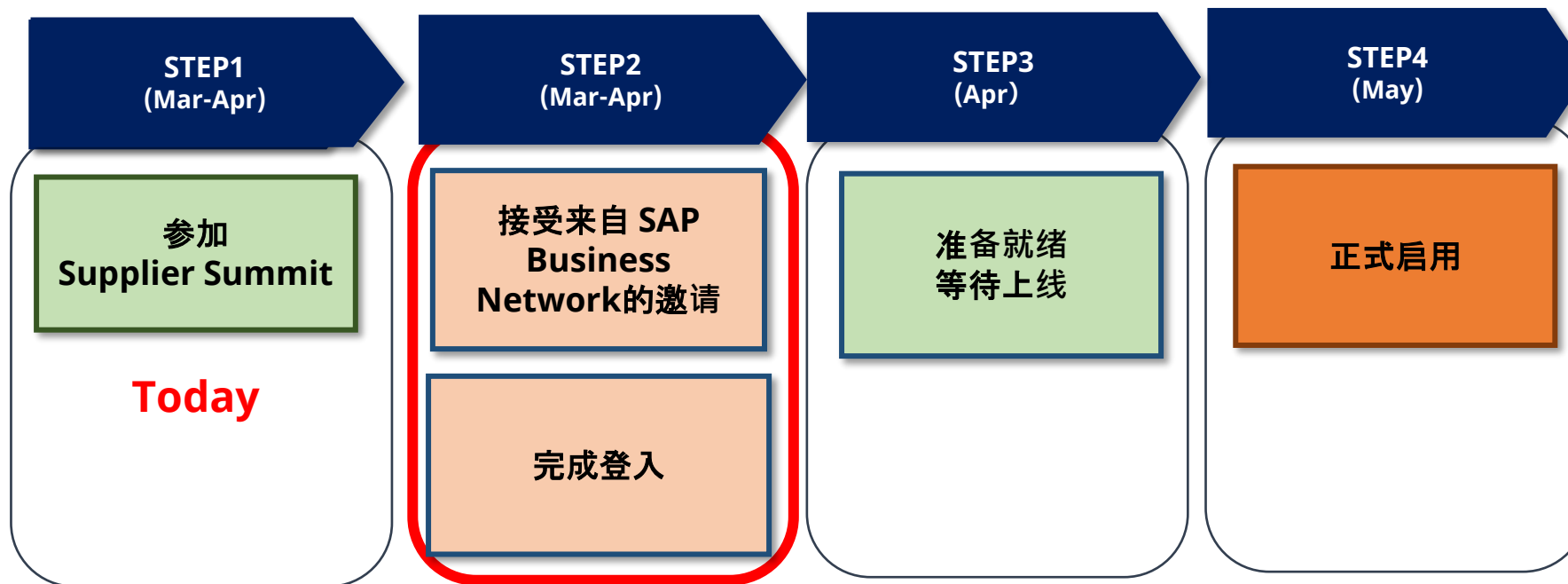


业务相关问题:

[dgi-fbap-regional.procurement@fujifilm.com](mailto:dgi-fbap-regional.procurement@fujifilm.com)



1. 请及时关注，并登入 SAP Business Network。
2. 后续:



**Fujifilm公司的采购团队，会通知各位有关正式启用 Ariba的正确时间。**

# Thank you.

**FUJIFILM**

**THE BEST RUN** 